

3

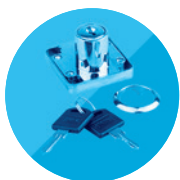


bútorzárak

3



Strong zárok	3.3
Strong zárok cserélhető zárbetéttel	3.4 – 3.9
Cserélhető zárbetétek Strong zárokhoz	3.10
Strong zárok beépített hengerzárbetéttel	3.11 – 3.14
Elektronikus Strong zárok	3.15 – 3.17
Strong érmés zár	3.18
Lehmann zárok	3.19
Lehmann zárok cserélhető zárbetéttel	3.20 – 3.40
Cserélhető zárbetétek és Lehmann kulcsok	3.41 – 3.42
Lehmann érmés zárok	3.43 – 3.44
Zárok mechanikus számkóddal	3.45 – 3.51
Egyéb Lehmann zárok	3.52
Lehmann elektronikus zárok	3.53 – 3.57
Egyéb zárok és tartozékok	3.58 – 3.60



Strong zárok cserélhető hengerzárbetéttel

- zárrendszer, ahol külön rendelhető a zár, és külön a cserélhető hengerzárbetét
- a cserélhető hengerzárbetétek köszönhetően azonos vagy különböző kulcskombinációk választhatók
- 1500 különböző kulcskombináció található raktáron
- ez a rendszer mester- és szét szerelő kulcsokat tartalmaz
- a henger átmérője 18 mm

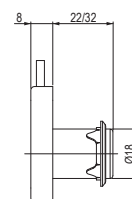
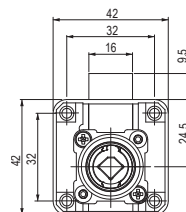
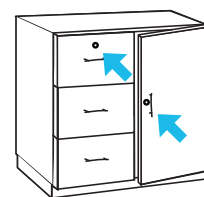
N Fiókszár

kód	leírás	cilinder hossz (mm)	felületkezelés
403221	jobbos	22	króm
403222	balos		
403223	középső		
403224	jobbos	32	
403225	balos		
403226	középső		

- a készlet zárat és rozettát tartalmaz
- ❗ a cserélhető zárbetétet külön kell megvenni, lásd o. 3.10



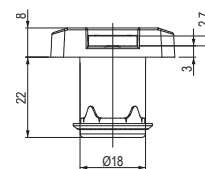
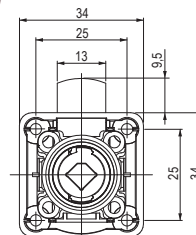
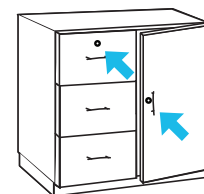
TIPP: Vékony anyagokhoz használjon egy vagy több 403227-es alátétet



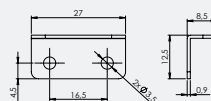
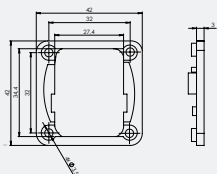
N Fiókszár műanyag borítással

kód	leírás	cilinder hossz (mm)	felületkezelés
403539	középső	22	műanyag

- a készlet zárat és rozettát tartalmaz
- ❗ a cserélhető zárbetétet külön kell megvenni, lásd o. 3.10



TARTOZÉKOK



Alátét fiókszárhoz

kód	leírás
403227	műanyag

Szögütköző 27 mm

kód	leírás
134636	nikkel

Cserélhető zárbetét

old. 3.10

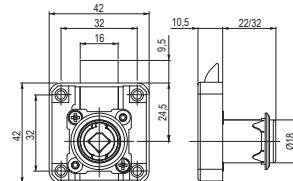
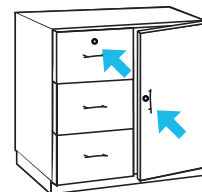
❗ további szögütközők o. 3.59



N Zár zárnyelvel

kód	leírás	cilinder hossz (mm)	felületkezelés
403228	középső	22	króm

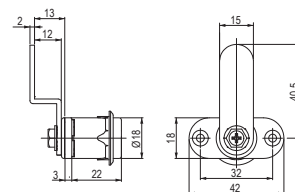
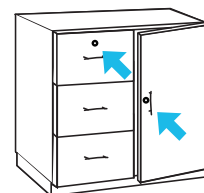
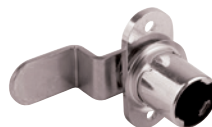
- a hengerzárbetét behelyezésekor, vagy eltávolításakor be kell nyomni a nyelvet a reteszbe (nyitott helyzet)
- a készlet tartalmazza a zárat, rozettát és az ellendarabot
- ❗ a cserélhető zárbetétet külön kell megvenni, lásd o. 3.10



N Szekrényzár zárnyelvel

kód	leírás	cilinder hossz (mm)	felületkezelés
403239	jobbos	22	króm

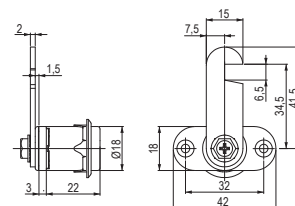
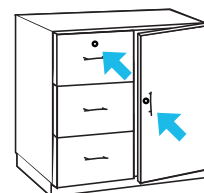
- a készlet tartalmazza a zárat, rozettát és az ellendarabot
- ❗ a cserélhető zárbetétet külön kell megvenni, lásd o. 3.10



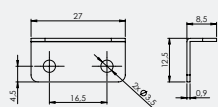
N Szekrényzár kampós zárnyelvel

kód	leírás	cilinder hossz (mm)	felületkezelés
403240	jobbos	22	króm

- a készlet tartalmazza a zárat, rozettát és az ellendarabot
- ❗ a cserélhető zárbetétet külön kell megvenni, lásd o. 3.10



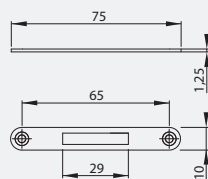
TARTOZÉKOK



Szögütköző 27 mm

kód	leírás
134636	nikkel

❗ további szögütközők o. 3.59



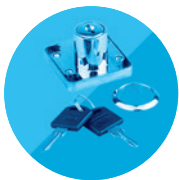
Ellendarab bemarásra

223468	nikkel, hossz 75 mm
---------------	---------------------



Cserélhető zárbetét

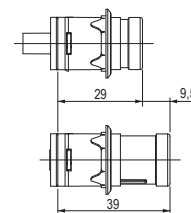
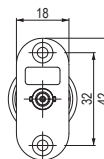
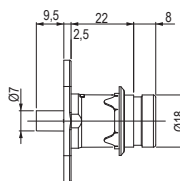
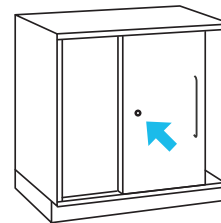
old. 3.10



N Bajonettzár

kód	leírás	cilinder hossz (mm)	felületkezelés
403232	jobbos	22	króm

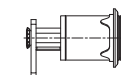
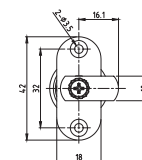
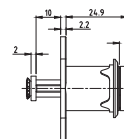
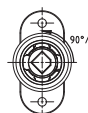
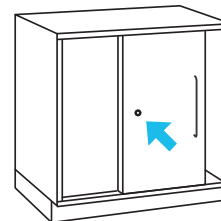
- a készlet tartalmazza a zárat, rozettát és az ellendarabot
- ❗ a cserélhető zárbetétet külön kell megvenni, lásd o. 3.10



N Bajonettzár kampós zárnyelvel

kód	leírás	cilinder hossz (mm)	felületkezelés
403233	jobbos	22	króm

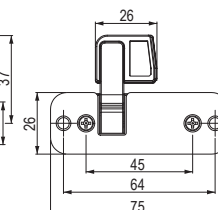
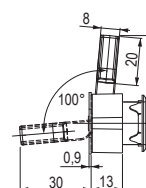
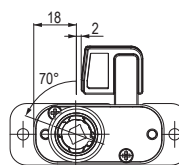
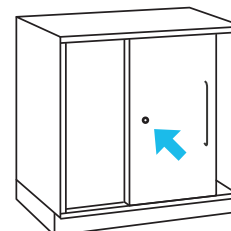
- a készlet tartalmazza a zárat, rozettát és az ellendarabot
- ❗ a cserélhető zárbetétet külön kell megvenni, lásd o. 3.10



N Tolóajtózár

kód	leírás	cilinder hossz (mm)	felületkezelés
403248	jobbos	22	króm

- a készlet tartalmazza a zárat, rozettát és az ellendarabot
- ❗ a cserélhető zárbetétet külön kell megvenni, lásd o. 3.10

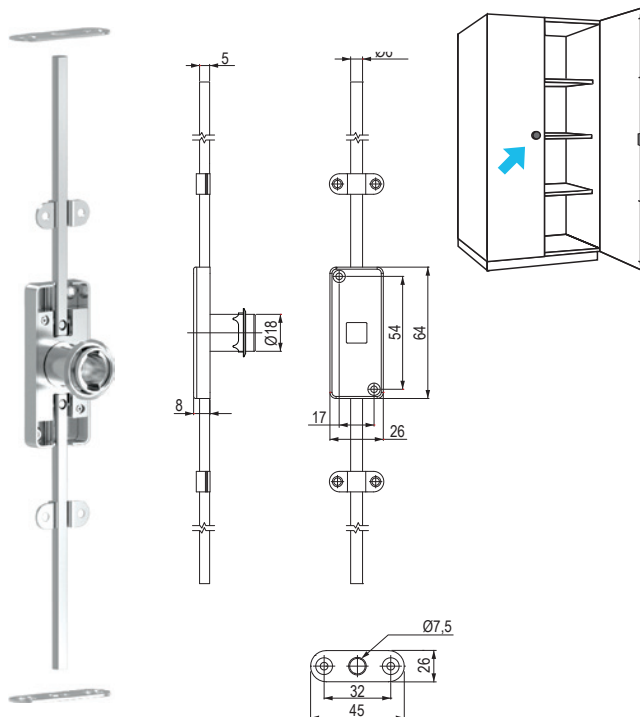
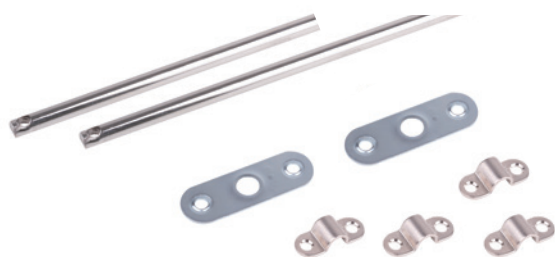




N Tolórúdas zár

kód	leírás	cilinder hossz (mm)	rúd (mm)	felületkezelés
403603	jobbos	22	2× 1000	króm
403604			2× 1200	
403605			1× 1000 1× 1200	

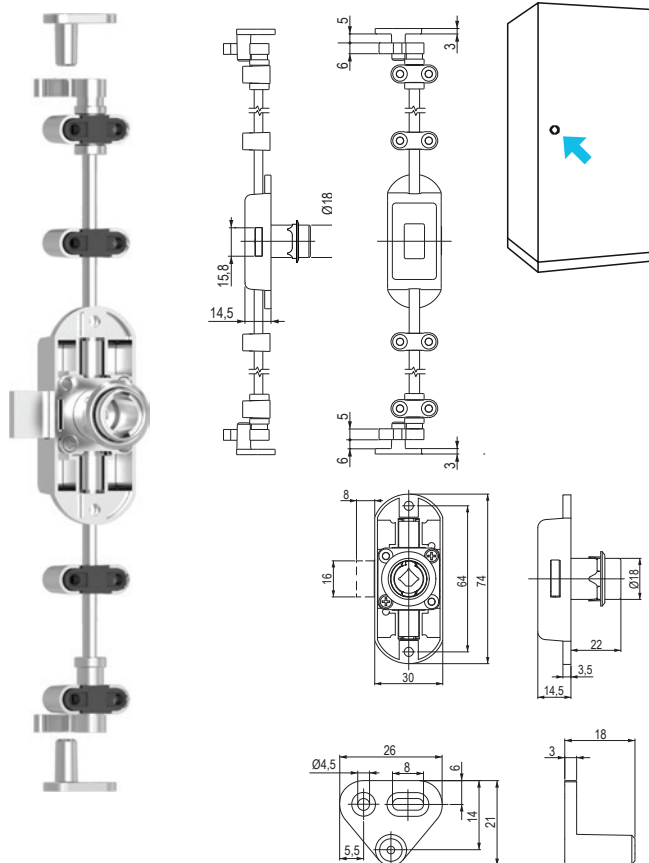
- a készlet tartalma: 1 db zár, 1 db rozetta, 4 db rúdtartó, 2 db ellendarab, 2 db tolórúd
- ❗ a cserélhető zárbetétet külön kell megvenni, lásd o. 3.10
- 🔧 ajtóütköző vásárolható (o. 7.69) vagy egy másik ellendarab, amely meggátolja a további szárny kinyitását

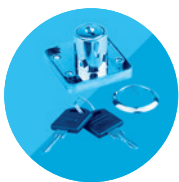


N Háromutas zár

kód	leírás	cilinder hossz (mm)	rúd (mm)	felületkezelés
403606	jobbos	22	2× 1000	króm
403607			2× 1200	
403608			1× 1000 1× 1200	

- a készlet tartalma: 1 db zár, 1 db rozetta, 2 db rúdtartó, 2 db horogtartó, 1 db felső horog, 1 db alsó horog, 2 db csap, 4 db tartófedél, 1 db ellendarab, 2 db rúd
- ❗ a cserélhető zárbetétet külön kell megvenni, lásd o. 3.10



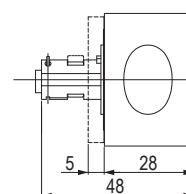
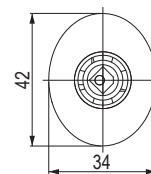


N Zárható ajtógomb

kód	leírás	cilinder hossz (mm)	felületkezelés
403247	jobbos	22	króm

- a gomb vezérli a zárnyelvet, a kulcs elfordításával viszont a gomb az aktuális állapotában marad (zárva/nyitva)

❗ a cserélhető zárbetétet külön kell megvenni, lásd o. 3.10

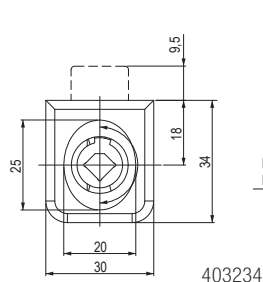
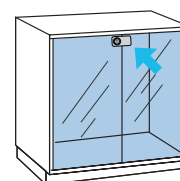


N Üvegre szerelhető zár

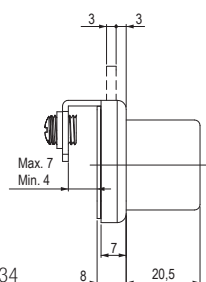
kód	leírás	felületkezelés	ajánlott üvegvastagság (mm)
403234	jobbos 1 szárnyhoz	króm	4 – 7
403235	jobbos 2 szárnyhoz		

- a készlet tartalma: 1 db zár, 1 db műanyag alátét, 2 db műanyag csavar, 1 db ellendarab

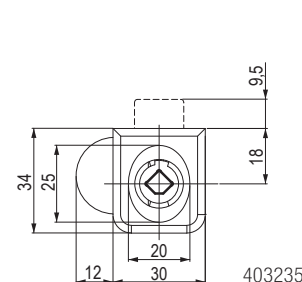
❗ a cserélhető zárbetétet külön kell megvenni, lásd o. 3.10



403234



403234
403235



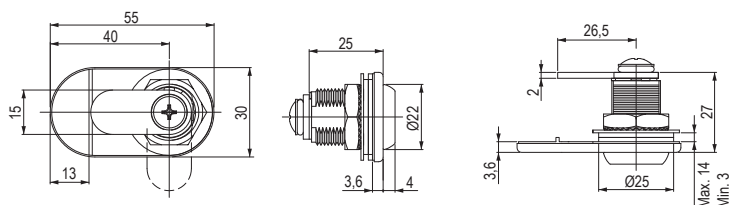
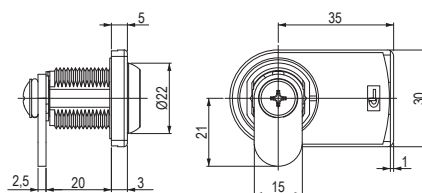
403235



N Üveg zár

kód	leírás	felületkezelés	ajánlott üvegvastagság (mm)
403237	jobbos 1 szárnyhoz	króm	4 – 14
403238	jobbos 2 szárnyhoz		

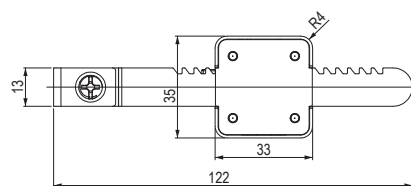
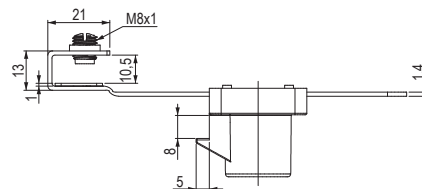
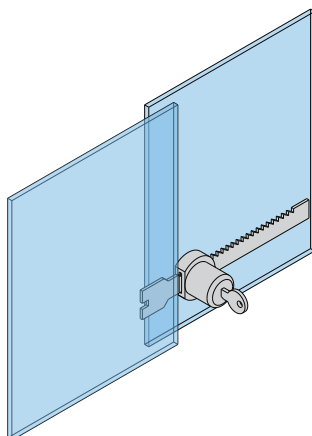
- a készlet tartalma: 1 db zár, 1 db ellendarab, 1 db tartozékkészlet
- fúrási átmérő 26 mm
- ❗ a cserélhető zárbetétet külön kell megvenni, lásd o. 3.10

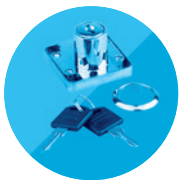


N Vitrinzár

kód	leírás	felületkezelés	ajánlott üvegvastagság (mm)
403236	jobbos	króm	4 – 9

- a készlet tartalma: 1 db zár, 1 db ráhelyezhető fogasléc
- 4 – 9 mm üvegvastagsághoz
- ❗ a cserélhető zárbetétet külön kell megvenni, lásd o. 3.10

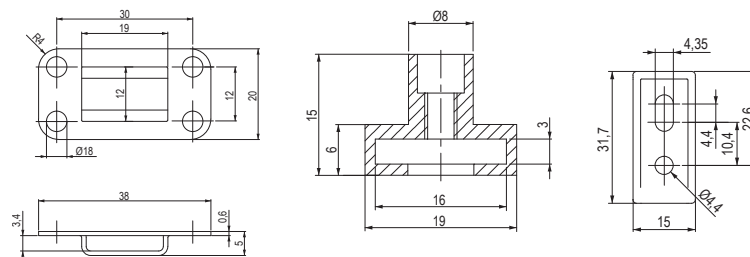
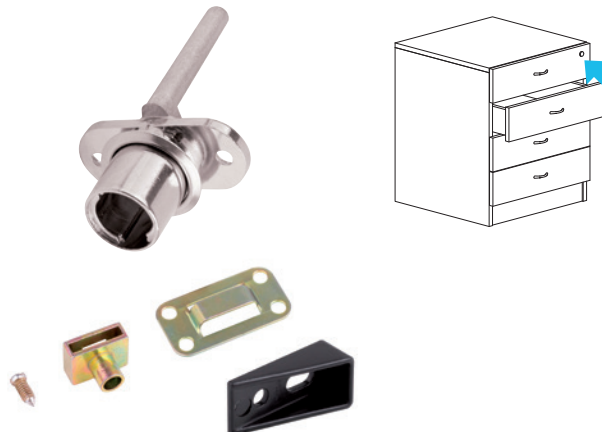




N Központi zár tartozékokkal

kód	leírás	cilinder hossz (mm)	felületkezelés
403229	középső	22	króm

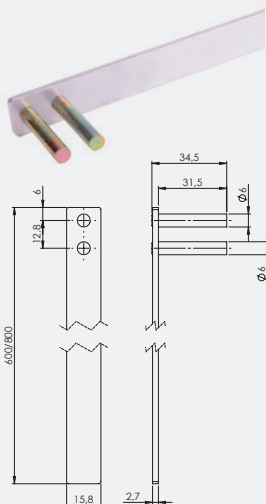
- a készlet tartalma: 1 db zár, 2 db rúdtartó, 4 db ellendarab fafiókhöz, 4 db csap
- ❶ a cserélhető zárbetétet külön kell megvenni, lásd o. 3.10
- ❷ a reteszelő rudat külön kell megvenni



TARTOZÉKOK

Központi zárrúd

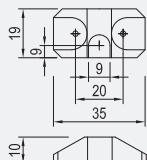
kód	hossz (mm)
403230	600
403231	800



Ellendarab központi zárra

kód	leírás
11248	műanyag

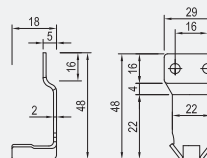
- fából készült fiókhöz
- szerelés a fiók oldalára
- a központi zár csapja az alsó vágatba illeszkedik



Ellendarab központi zárra

kód	leírás
11299	lakkozott fém

- kerek fióksínekhez oldallappal (pl. Metabox)
- szerelés a fiók aljára



Cserélhető zárbetét

old. 3.10





N Cserélhető betétek Strong zárhoz két bicskakulccsal

Különböző kulcskombinációk mesterkulcs lehetőségével

kód	a zárbetét sorozatszám
403184	S0001 – S0500
403185	S0501 – S1000

! A fent megadott termékkódok csak egy zárbetétet tartalmaznak két kulccsal a leírásban megadott sorozatból, pl. ha megrendel 5 db 403184-et, kap 5 véletlenszerűen kiválasztott zárbetétet az S0001–S0500 sorozatból

Különböző kulcskombinációk mesterkulcs lehetősége nélkül

kód	a zárbetét sorozatszám
403186	S1001 – S1500

Ugyanolyan kulcskombinációk mesterkulcs lehetőségével

kód	zárbetét száma
403187	S0001
403188	S0002
403189	S0003
403190	S0004
403191	S0005
403192	S0006
403193	S0007
403194	S0008
403195	S0009
403196	S0010
403197	S0011
403198	S0012
403199	S0013
403200	S0014
403201	S0015
403202	S0016
403203	S0017
403204	S0018
403205	S0019
403206	S0020

• az adott termékkód csak egy kulcs és betét kombinációját fedi, pl. ha megrendel 5 db 403187-et, akkor 5 db egyforma zárbetétet kap egyforma kulccsal S0001 kombinációban

Ugyanolyan kulcskombinációk mesterkulcs lehetősége nélkül

kód	zárbetét száma
403207	S1001
403208	S1002
403209	S1003
403210	S1004
403211	S1005
403212	S1006
403213	S1007
403214	S1008
403215	S1009
403216	S1010



Mesterkulcsok

kód	egy sorozathoz
403217	S0001 – S0500
403218	S0501 – S1000

• az adott sorozatban található összes zárbetét nyitására szolgál
• ezzel a kulccsal nem lehet eltávolítani a cserélhető zárbetétet

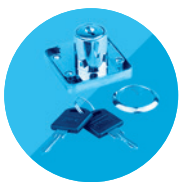


Szét szerelő kulcs

kód	egy sorozathoz
403220	S0001 – S1500

• a nyitott állapotban lévő cserélhető zárbetét eltávolítására szolgál
• ezzel a kulccsal nem lehet kinyitni a zárat





Strong zárok beépített hengerzárbetéttel

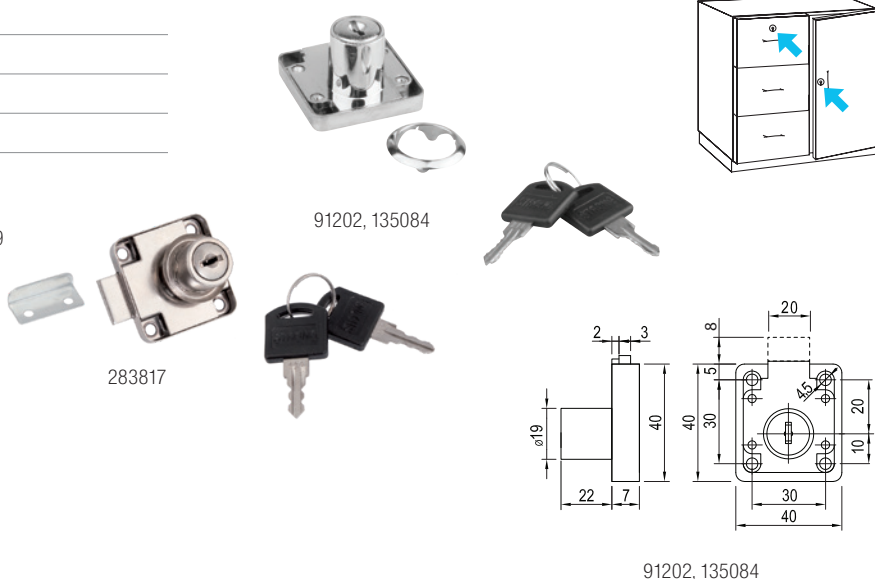
- a kínálatban raktáron lévő alap típusú zárok található
- a cilinderbetét a zárba van integrálva
- mesterkulcs rendszer nélkül



Fiókszár

kód	leírás
91202	króm – különböző kulcsok
135084	króm – egyforma kulcs
283817	nikkel színű

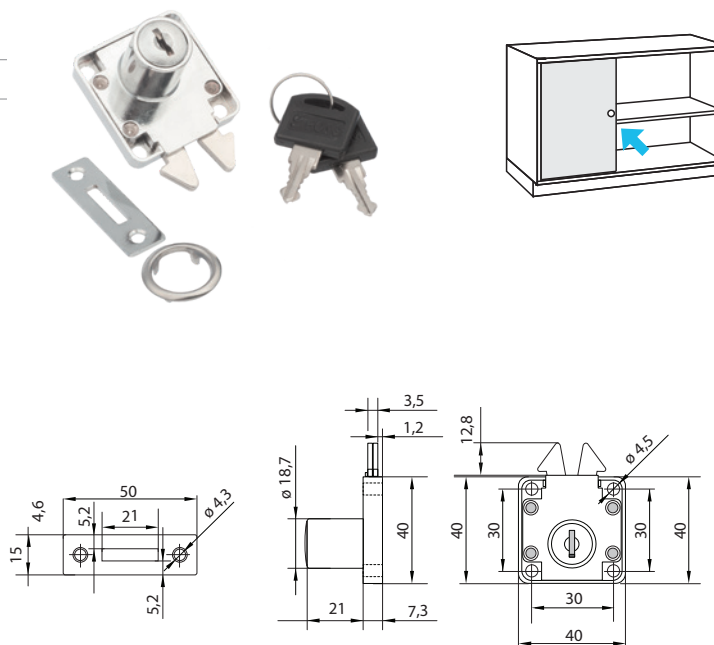
- tartalmaz: 1 db zár, 2 db kulcs, 1 db rozetta
- a 283817-es zárnál a csomagolás tartalmazza az ellendarabot is
- 🔒 ellendarab megvásárlása a korpuszhoz szükséges(pl. 134636), o. 3.59



Tolóajtó zár

kód	leírás
303336	króm

- tartalmaz: 1 db zár, 1 db ellendarab bemaráshoz, 1 db rozetta, 2 db kulcs

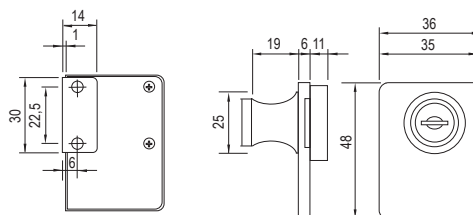
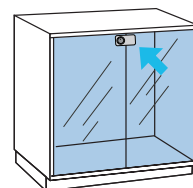




Rászzerelhető zár két üvegre

kód	leírás
92167	króm

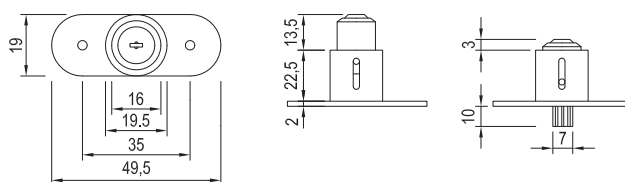
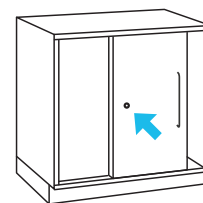
- tartalmaz: zár, 2 db csavar M4, 1 db műanyag alátét, 1 db ellendarab a korpuszba, 2 db kulcs
- 4 – 8 mm-es üvegvastagsághoz

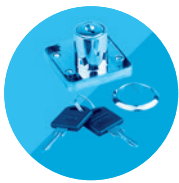


Bajonett zár

kód	leírás
91216	króm

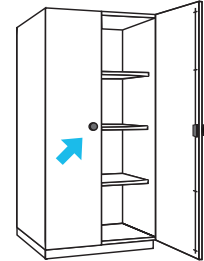
- tartalmaz: 1 db zár, 1 db rozetta, 2 db kulcs



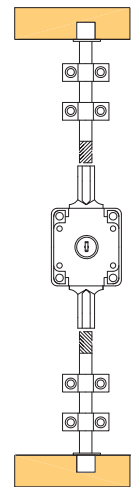
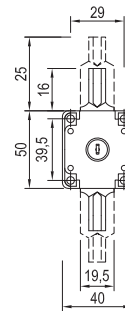
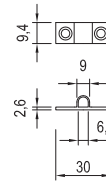
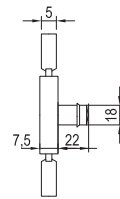
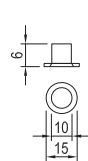
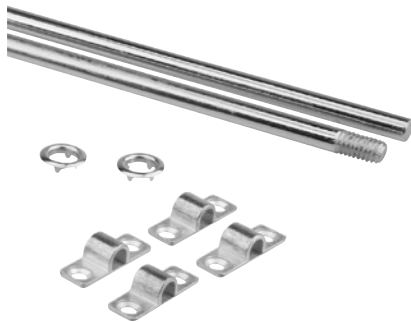


Tolórudas zár

kód	leírás	rúd (mm)
403592	króm	2× 1000
403593		2× 1200
403594		1× 1000 1× 1200

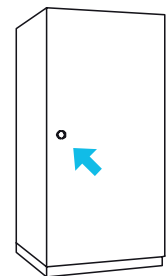
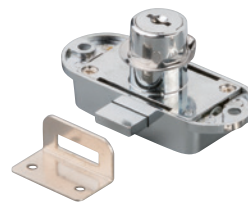


- tartalmaz: 1 db zár, 1 db rozetta, 2 db rúd, 4 db rúdrögztítő, 2 db ellendarab a korpuszba, 2 db kulcs
- Ajtóütköző vásárolható (o. 7.69), vagy más ellendarab, amely meggátolja a másik szárny kinyitását

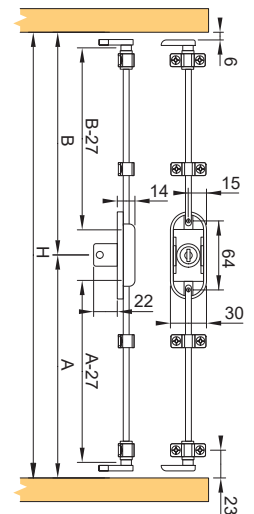
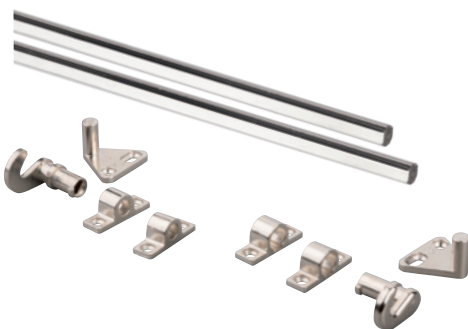


Háromutas zár

kód	leírás	rúd (mm)
392482	króm	2× 1000
392483		2× 1200
392484		1× 1000 1× 1200



- tartalmaz: 1 db zár, 1 db rozetta, 2 db rúd, 2 db rúdrögztítő, 2 db rúdvégrogztító, 2 db horog, 2 db csap a korpuszba, 1 db ellendarab a korpuszba, 2 db kulcs

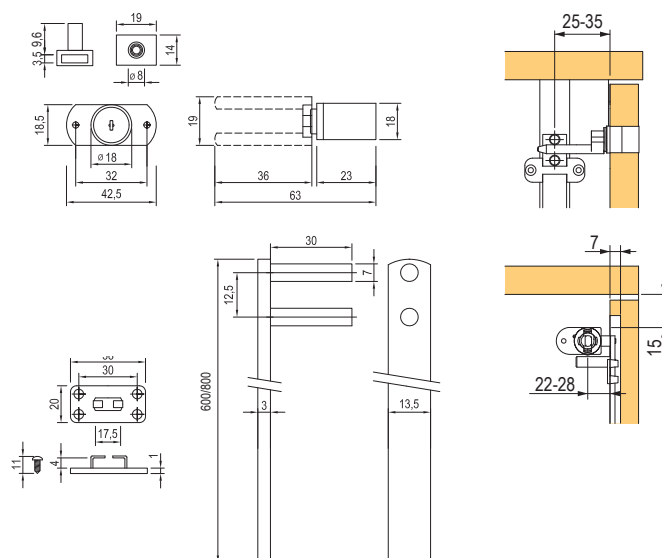
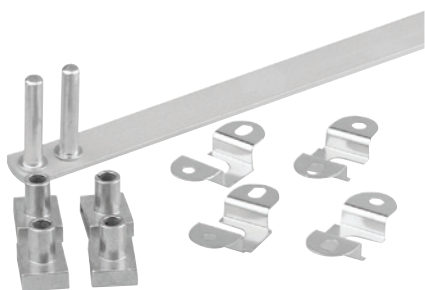




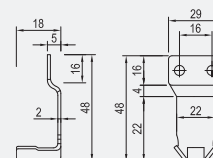
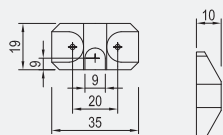
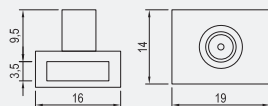
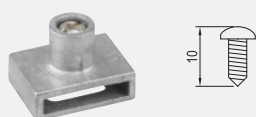
Központi zár

kód	leírás
91201	zár 600 mm-es rúddal, króm
303335	zár 800 mm-es rúddal, króm

- tartalmaz: zár, 1 db rozetta, 2 db rúdrögztítő, 4 db további 12 mm-es csap rögzítő csavarokkal, 1 db 600/800 mm-es rúd, 2 db kulcs, 4 db ellendarab a fiókokra
- ez a zár nem rendelkezik az egynél több fiók nyitását blokkoló funkcióval
- a zárrudat bele kell marni a korpuszba



TARTOZÉKOK



Hozzáadható csap

91214	9 mm
--------------	------

- a csomag tartalmaz különálló csapot és csavart (nincs összeszerelve)

Ellendarab központi zárra

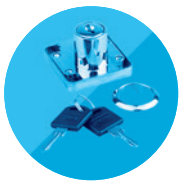
11248	műanyag
--------------	---------

- fából készült fiókhöz
- szerelés a fiók oldalára
- a központi zár csapja az alsó vágatba illeszkedik

Ellendarab központi zárra

11299	lakozott fém
--------------	--------------

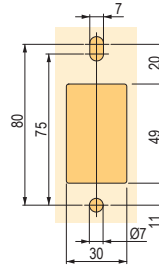
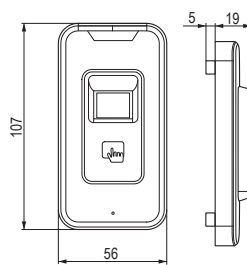
- kerek fióksínekhez oldallappal (pl. Metabox)
- szerelés a fiók aljára



N Ujjlenyomatos zár

kód	leírás
403644	fekete

- a zár FIX vagy FREE (public) módban működhet – lásd az alábbi leírást
- az ujjlenyomat-olvasón van egy kiálló rész, amely megkönnyíti az ujj ideális helyzetének megtalálását
- 4× AA elem (nem tartozék)
- USB-csatlakozó vészhelyzeti tápegység csatlakoztatására az akkumulátor lemerülése esetén
- a csomag tartalma: 1 db ujjlenyomat-olvasó, 1 db zár, 1 db kábel, 1 db ellendarab, 6 db csavar

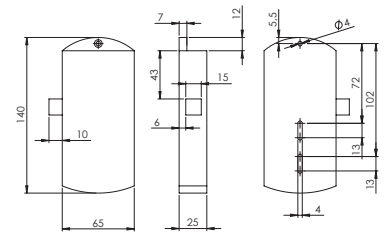


FIX mód

- egy vagy több felhasználó számára
- a felhasználó beállítja saját ujjlenyomatait, amellyel irányítja a zárat

FREE (nyilvános) mód

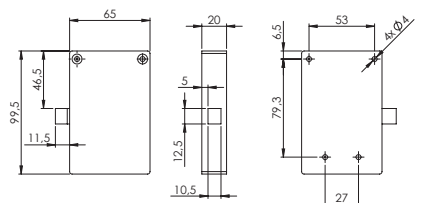
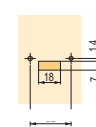
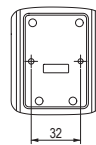
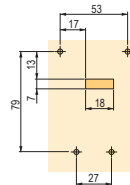
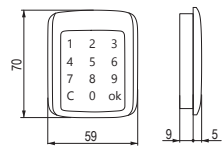
- alkalmas nyilvános területekre
- a felhasználó kiválaszt egy szabad szekrényt, beállítja az ujjlenyomatát és a zár lezárja
- a zár kinyitását követően az ujjlenyomatok törődnek a zár memóriájából, és a szekrény készen áll egy másik felhasználó számára



N Billentyűzár

kód	leírás
403645	fekete

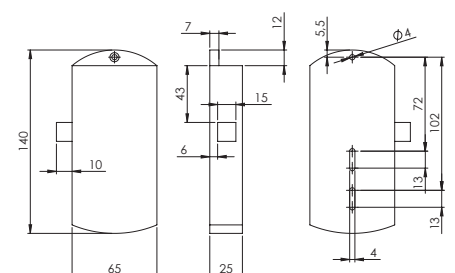
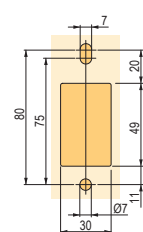
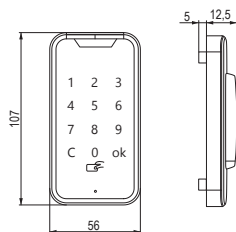
- letisztult külső
- 3× AA elem (nem tartozék)
- jelszó 4 – 15 karakter
- FAKE PIN technológia – a potenciális tolvaj megzavarása érdekében a zárkód megadása előtt írjon be bármilyen számokat, majd adja meg a feloldó kódot, így a tolvaj nem tudja majd felismerni a helyes számkombinációt
- a negyedik helytelen kódbeütés után beindul a riasztó
- a zár FIX vagy FREE (public) módban működhet
- USB-csatlakozó vészhelyzeti tápegység csatlakoztatására az akkumulátor lemerülése esetén
- a csomag tartalma: 1 db billentyűzet, 1 db zár, 1 db kábel, 1 db ellendarab, 9 db csavar



N Billentyűzár és chipkártya

kód	leírás
403647	fekete
404836	chipkártya

- kóddal vagy kártyával nyitható
- Mifare technológia
- USB-csatlakozó vészhelyzeti tápegység csatlakoztatására az akkumulátor lemerülése esetén
- 4× AA elem (nem tartozék)
- FAKE PIN technológia – a potenciális tolvaj megtévesztése érdekében – a zárkód megadása előtt írjon be bármilyen számot, majd adja meg a feloldó kódot, így a tolvaj nem képes felismerni a helyes kódot a feloldáshoz
- a negyedik helytelen kódbeütés után beindul a riasztó
- a csomag tartalma: 1 db billentyűzet, 1 db zár, 1 db kábel, 6 db csavar, 1 db zárnyelv, 3 db chip kártya

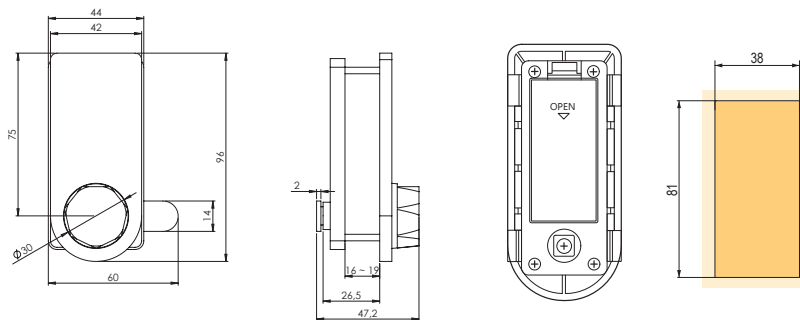




N Billentyűzár gombbal

kód	leírás
403650	fekete

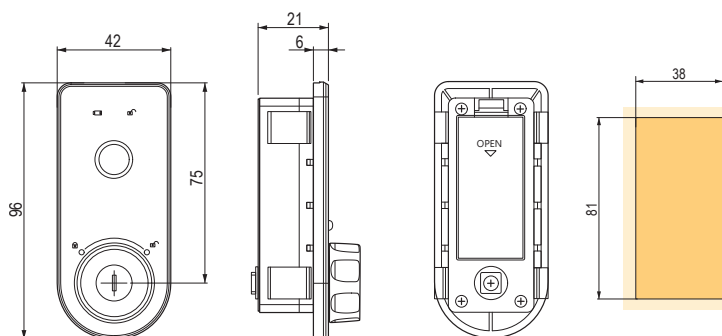
- a kód beütésével kinyitjuk a zárat, a gomb elfordításával pedig elfordul a zárnyelv
- a jelszó 4 –15 karakterből áll
- 2× AAA elem (nem tartozék)
- FAKE PIN technológia – a potenciális tolvaj megtévesztése érdekében – a zárkód megadása előtt írjon be bármilyen számot, majd adja meg a feloldó kódot, a tolvaj így nem képes felismerni a helyes feloldó kódot
- a negyedik helytelen kódbeütés után beindul a riasztó
- a csomag tartalma: 1 db zár, 1 db zárnyelv, 1 db fába szerelhető adapter, 1 db USB-kábel, 4 db csavar, 1 db kábel az alaphelyzetbe állításhoz, 1 db ellendarab
- USB-csatlakozó vésszhelyzeti tápegység csatlakoztatására az akkumulátor lemerülése esetén
- mesterkulcs kérésre
- a zár fémlemezbe is szerelhető – vázrajz a www.demos-trade.com oldalon



N Ujjlenyomat zár gombbal

kód	leírás
403652	fekete

- az ujj hozzáérintésével nyílik a zár, a gomb elfordításával elfordul a zárnyelv
- 2× AAA elem (nem tartozék)
- a negyedik helytelen kódbeütés után beindul a riasztó
- a csomag tartalma: 1 db zár, 1 db adapter a fába való beépítéshez, 1 db USB-kábel, 4 db csavar, 1 db zárnyelv, 1 db ellendarab, 1 db stick a mesterkulcs bemeneti nyílásfedelének eltávolításához
- a vésszkioldáshoz a zár rejtett nyílással rendelkezik – mesterkulcs kérésre
- a zár fémlemezbe is szerelhető – vázrajz a www.demos-trade.com oldalon

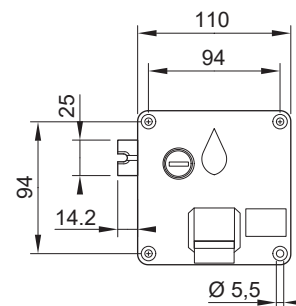
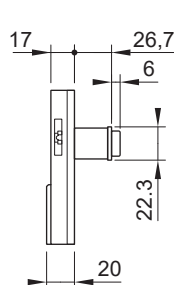
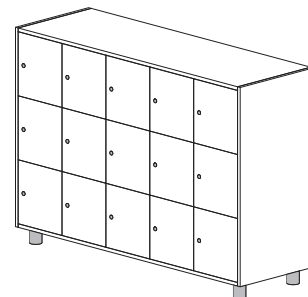




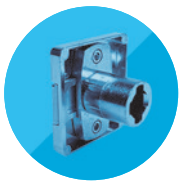
Érmés zár

kód	leírás
290283	jobb (5 CZK, 1 €, 1 Zł, 100 Ft)
285184	mesterkulcs érmés zárhoz

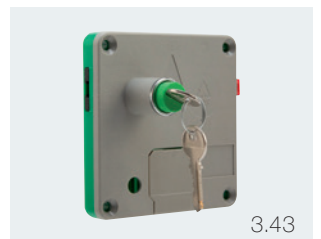
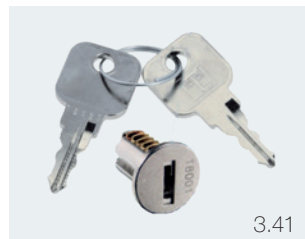
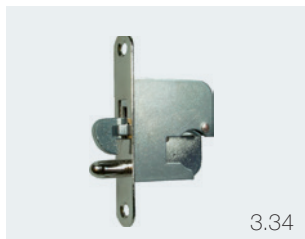
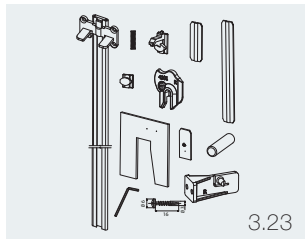
- 700 különböző kulcskombináció
- csak jobbos verzió
- csomag tartalma: 1× zár, 2× kulcs, 1× érmefogó
- bal oldali változatot, vagy a magasabb páratartalmú környezetre tervezett változatot, lásd: o. 3.43



A fotó csak illusztráció.



Lehmann záruk áttekintése



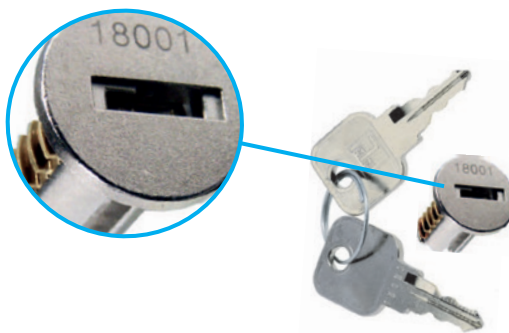


A Lehmann zárok fő előnyei

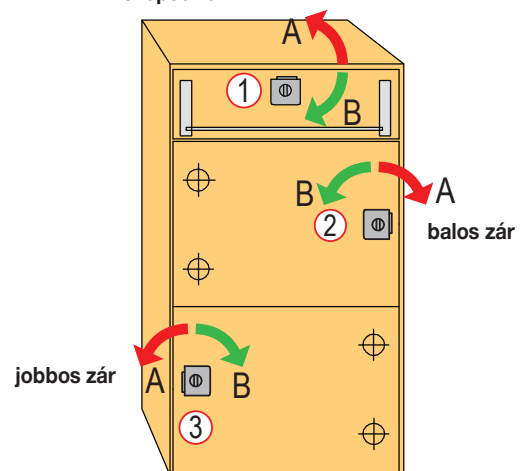
- kiváló minőségű megmunkálás
- **Németországban gyártva**
- a gyártási idő nem raktári tételknél általában 3 - 4 hét
- a zárok széles kínálata, beleértve a különleges, egyedi megoldásokat is

cserélhető zárbetétek

- 1000 különböző kulcskombinációt kínálunk, **de többféle is rendelhető**
- összeállítható zár csoport egy azonos kulccsal
- mester kulcs rendszer

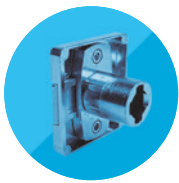


középső zár



Zár orientáció példa:

- 1 - középső zár
- 2 - balos zár
- 3 - jobbos zár
- A - zárás
- B - nyitás




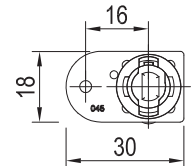
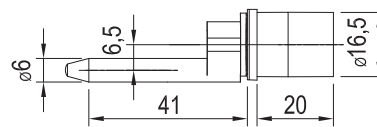
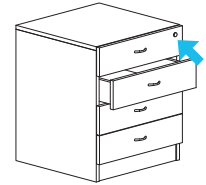
Központi konténer zár 421

kód	leírás	cilinder hossz (mm)	felületkezelés
L00010	jobbos	20	nikkel

A teljes készlethez szüksége van:

- rozetta 16,5 mm 1 db
- 1 db megfelelő hosszúságú rúd
- rúdvezető 2db
- csap a rúdhoz (a fiókok száma szerint) 1 - ? db
- ellendarab (a fiókok száma és típusa szerint) 1 - ? db
- rúd biztosító + 17 mm csap + távtartó (egynél több fiók nyitásának blokkolása variációnál)
- cserélhető zárbetét 1 db
- a BBP-konténerrekhöz egy másik zárat (L00087 vagy 122965) kell használni az SVS3 rúddal kombinálva - ld. o. 11.6

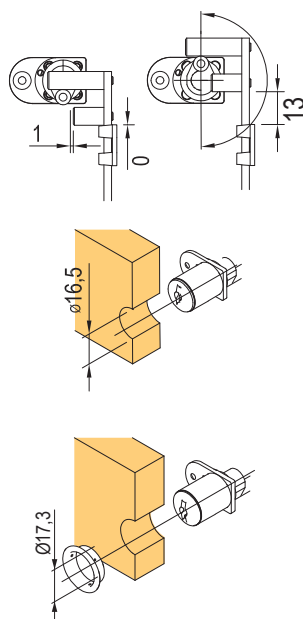
 komplett megoldás irodai konténerrekhöz a fiókok és a zárrendszerek megtalálhatók a 11.3 oldaltól.



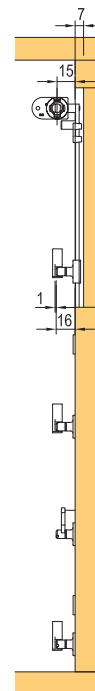
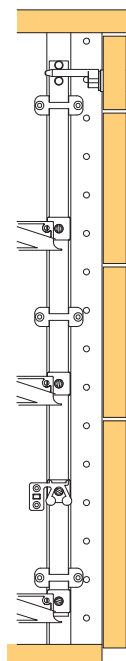
Zár 4 fiókhöz (teljes)

kód	leírás
136178	komplett 4 fiókos konténerhez

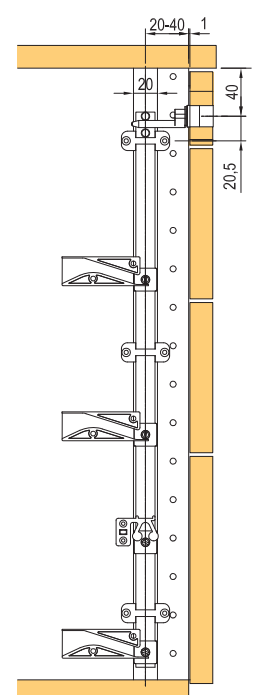
- tartalmaz 1 db zárat, 1 db rozettát, 1 db 600 mm-es rudat, 2 rúdvezetőt, 4 db 8 mm-es csapot
- ❗ ellendarabot és cserélhető zárbetétet kell hozzáadni az igényeknek megfelelően



Zárva

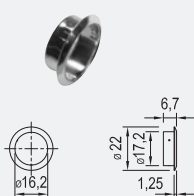


Nyitva



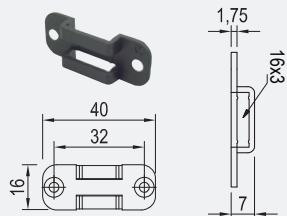


TARTOZÉKOK



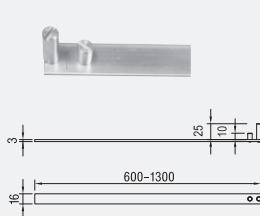
Rozetta 16,5 mm

L00066 nikkel



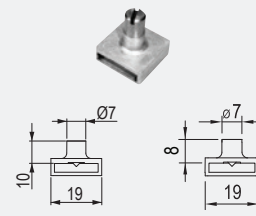
Rúdvezető

L00014 fekete műanyag



Rúd

L00011 acél, hossz 600 mm
L00012 acél, hossz 800 mm
L00013 acél, hossz 1 300 mm



Csapok rúdhoz

L00025 magasság 8 mm, nikkel
374832 magasság 10 mm, nikkel

Cserélhető zárbetét

old. 3.41

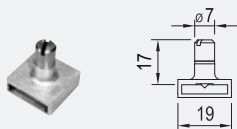


- csomag tartalmaz különálló csapot és csavart (nincs összeszerelve)
- az L00025 és a 374832-es csap leggyakrabban az egyes fiókok blokkolására használatos
- az L00018 csapot egynél több fiók nyitásának blokkolásához használják (a L00015 és L00016 -tal kombinálva)

TARTOZÉKOK ZÁRRAL ELLÁTOTT IRODAI KONTÉNERHEZ

Csapok rúdhoz

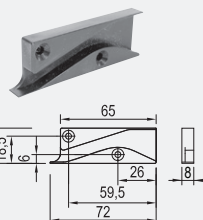
L00018 magasság 17 mm, nikkel



Ellendarab

L00017 fekete műanyag

- nem használható a Metabox-hoz
- biztosítókkal egynél több fiók nyitása ellen



Ellendarab központi zárra

13408 műanyag

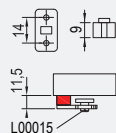
- kerek fióksínekhez oldallappal (pl. Metabox)
- záráshoz és az egynél több fiók nyitásának blokkolásához
- szerelés a fiók aljára



Távtartó biztosító rudak részére

L00016 fekete műanyag

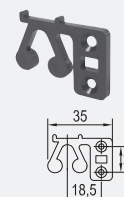
- a rúd biztosító és a korpuz között rést biztosít, hogy a csap tartók ne ütközzenek bele ha egynél több fiók nyitása blokkolva van



Rúd biztosító felső pozícióban

L00015 fekete műanyag

- a rúd biztosítására szolgál felső helyzetben, ha egynél több fiók nyitása blokkolva van

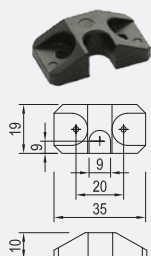


TARTOZÉKOK ZÁR NÉLKÜLI IRODAI KONTÉNERHEZ

Ellendarab központi zárra

11248 műanyag

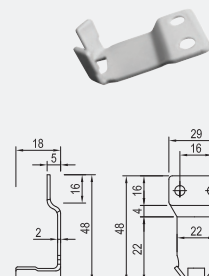
- szerelés a fiók oldalára
- a központi zár csapja a vajatba illeszkedik
- elsősorban fa fiókokhoz



Ellendarab központi zárra

11299 lakkozott fém

- kerek fióksínekhez oldallappal (pl. Metabox)
- csak záráshoz
- szerelés a fiók aljára





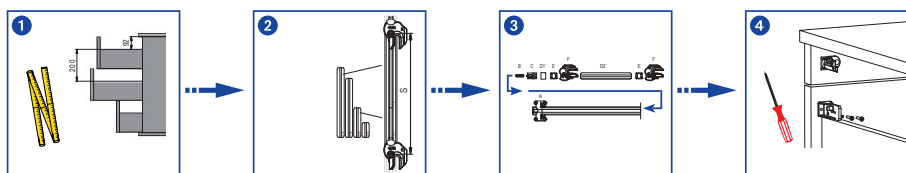
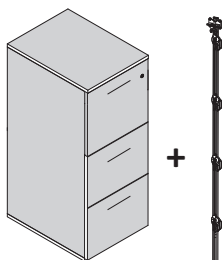
A fiókok központi zárása

A Lehmann zárgyártó az SVS3 univerzális készlet bevezetésével kiterjesztette az irodai konténernek központi zárát más sín típusokra is. Ez a zárószerszék bármilyen típusú sínhez alkalmazható, beleértve a duplafalú síneket, golyósokat, görgősöket stb.

- univerzális megoldás bármilyen sínhez fiókzárására
- a készlet magában foglal egy zármegoldást, amely akár 6 fiókot is képes lezárni egészen 1000 mm-es belső magasságig
- egynél több fiók nyitására blokkolása = felborulás elleni védelem
- a rendszer 32 mm-es raszterhez készült (egyenként beállítható)



Szerelés



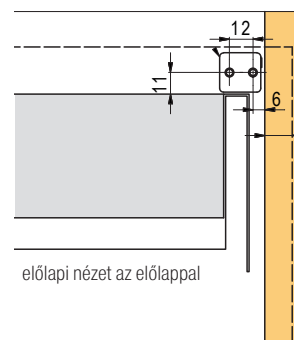
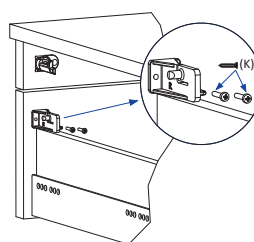
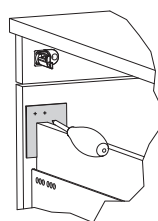
1. Előkészületek – az alapvető méretek meghatározása
2. kiválasztás – az egyes részek kiválasztása az utasításoknak megfelelően
3. összeszerelés – SVS3 központi zárrúd szerelése
4. felszerelés – az egyes fiókok központi zár rúdjaiknak és ellendarabjainak felszerelése

• a részletes telepítési utasítások a csomagban találhatóak, vagy letölthetők a www.demos24plus.com címen

Zár reteszelő felszerelése

Az összes előlapot állítsa egy síkba, és szerelje fel a reteszelő csapokat.

1. válassza ki az adott fiók típusához megfelelő sablont
2. jelölje meg a reteszelő csavarozásának helyét.
3. rögzítse a zár reteszelőt a csavarokkal



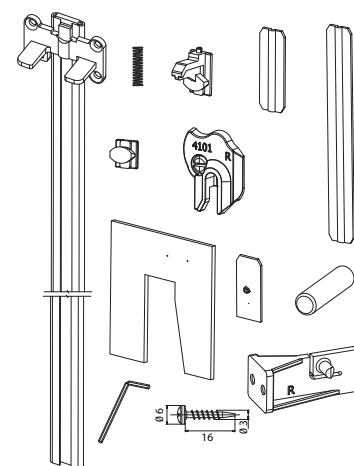
előlapi nézet az előlappal

A reteszelő csap szerelése sablon nélkül

A reteszelő csapokat jelölje az ábra szerint

kód	leírás
353589	SVS3 univerzális csomag

- univerzális megoldás bármilyen fiókhoz
 - Strongbox, Antaro, Intivo, InnoTech stb.
 - golyós és kerek fióksínhez
 - rejtett fióksínnel rendelkező fiókokhoz
- a rudat marni kell
- a reteszelő csapot az előlap belső oldalára az oldallap fölé szereljük
- a csomag sablonokat tartalmaz az alap típusú sínhez dupla oldallal
- ❗ a készletet ki kell egészíteni:
 - L00087-es zár
 - L00066-os rozetta
 - hengerzárbetét – lásd o. 3.41





N A fiókkonténer hátsó részébe rejthető Remote 462 központi zár

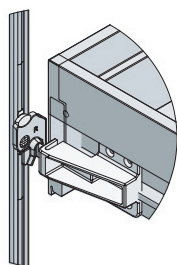
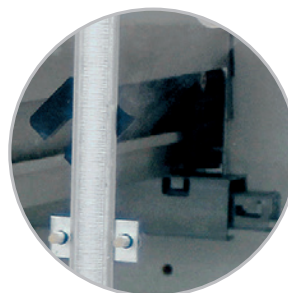
A Remote 462 rendszer lehetővé teszi a reteszelő rúd és a zár csapok felszerelését a fiókkonténer hátsó részébe.

Ennek köszönhetően a zár csap nem torzítja a fiók oldalfalának formatervezését.

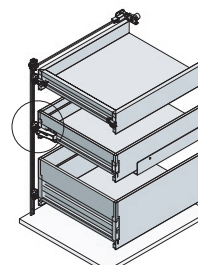
Kiváló megoldás reprezentatív vagy antik bútorokhoz.

Az egyetlen látható komponens a zár.

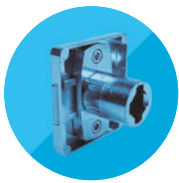
Ez a megoldás egyéni igényekre szabott.



- A rúd felszerelése a fiókkonténer hátsó részébe



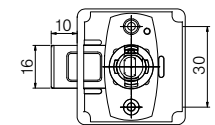
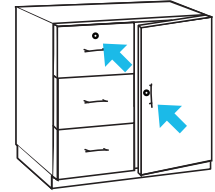
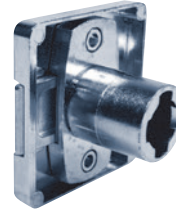
- A fiók hátoldalán található zár csap



Fiók zár 391

kód	leírás	cilinder hossz (mm)	felületkezelés
L00001	jobbos	20	nikkel
L00002	balos		
L00003	középső		
N 366424	jobbos	32	fekete
N 385771	balos		
L00004	jobbos		
L00005	balos	32	nikkel
L00006	középső		

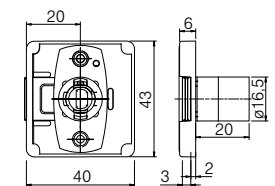
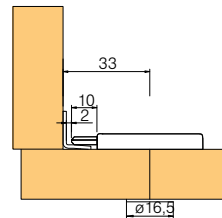
☑ zárok orientációjának meghatározása o. 3.20



Fiók zár 391 a kulcs blokkolásával

kód	leírás	cilinder hossz (mm)	felületkezelés
L00049	jobbos	20	nikkel

- a kulcs elvesztése esetén a betétet nem lehet eltávolítani, a teljes zárat ki kell cserélni
- ⓘ a kulcsot nem lehet kihúzni, ha a zár ki van nyitva



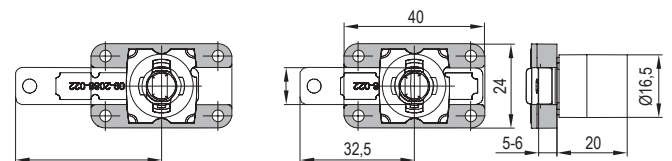
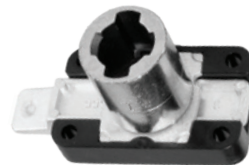
Fiók zár 430

kód	leírás	cilinder hossz (mm)	felületkezelés
122965	jobbos	20	nikkel / műanyag

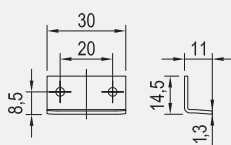
- elsősorban az SVS rúd zárására használható, fiók zárként is használható

A teljes készlethez szüksége van:

- fiók zár 391 vagy 430 1 db
- rozetta 16,5 mm 1 db
- szögütköző 1 db
- cserélhető zárbetét 1 db

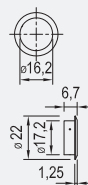


TARTOZÉKOK



Szögütköző 30 mm

L00007	nikkel, ellendarab csavarozáshoz
--------	----------------------------------



Rozetta 16,5 mm

L00066	nikkel
275116	fekete



Cserélhető zárbetét

old. 3.41

☑ további szögütközőket és ellendarabokat lásd: o. 3.59

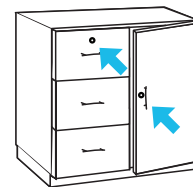
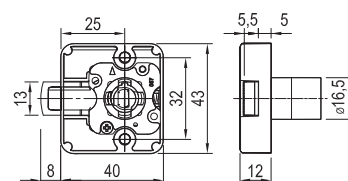
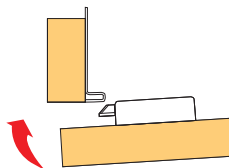
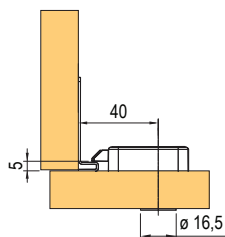


Zár 584 zárnyelvel

kód	leírás	felületkezelés
135579	jobbos/balos	nikkel

A teljes készlethez szüksége van:

- zár 584 1 db
- rozetta 16,5 mm 1 db
- szögütköző vagy zár ellendarab 1 db
- cserélhető zárbetét 1 db



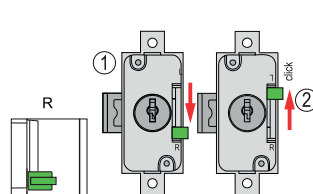
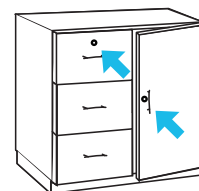
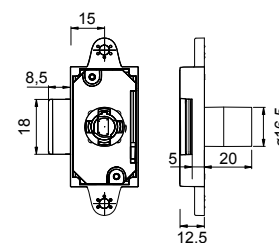
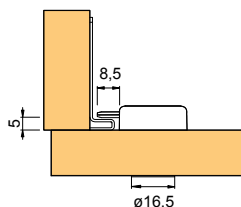
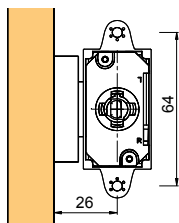
Fiók zár 550

kód	leírás	cilinder hossz (mm)	felületkezelés
L00009	jobbos/balos (váltható)	20	nikkel

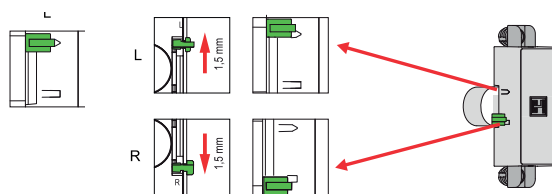
• lehetőség a balos és jobbos zárásirány közötti váltásra és a kulcs blokkolás aktiválására

A teljes készlethez szüksége van:

- szekrény zár 550 1 db
- rozetta 16,5 mm 1 db
- szögütköző 1 db
- cserélhető zárbetét 1 db

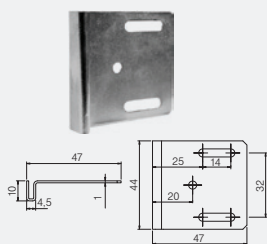


a zárás irányának váltása



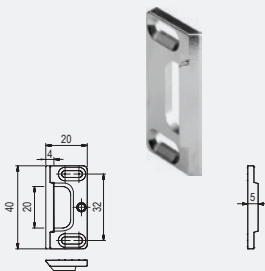
kulcs blokkolásának aktiválása (nyitott zárnál a kulcsot nem lehet kihúzni)

TARTOZÉKOK



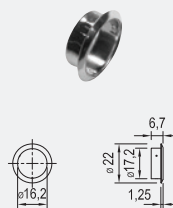
Szögütköző 44 mm

L00008 nikkel



Az 584-es zár ellendarabja

L00091 ellendarab zárhoz



Rozetta 16,5 mm

L00066 nikkel



Cserélhető zárbetét

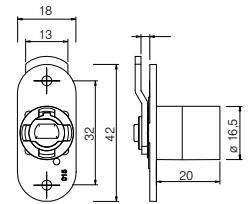
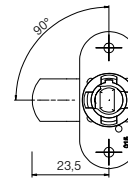
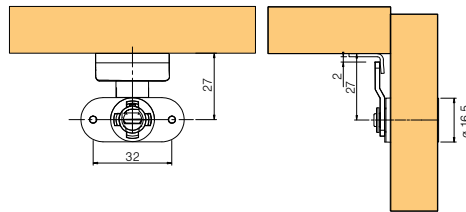
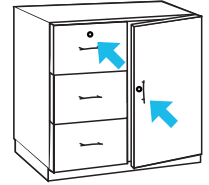
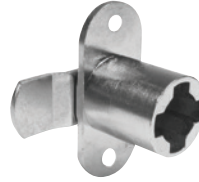
old. 3.41

☑ további szögütközők, lásd: o. 3.59



Szekrény zár 371

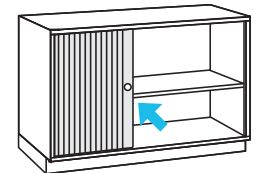
kód	leírás	cilinder hossz (mm)	felületkezelés
L00055	jobbos	20	nikkel
255589	balos		



Redőnyzár 372.02

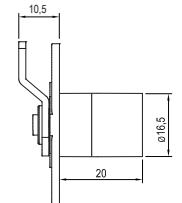
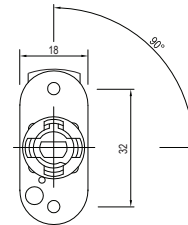
kód	leírás	cilinder hossz (mm)	felületkezelés
224510	balos	20	nikkel

- használható a Metallic Line R92836 vagy R92837 redőnyöknél, lásd 12. fejezet Bútor redőnyök

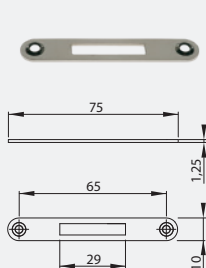


A teljes készlethez szüksége van:

- szekrény zár 371 vagy 372.02 1 db
- rozetta 16,5 mm 1 db
- ellendarab 1 db
- cserélhető zárbetét 1 db

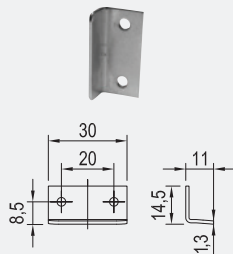


TARTOZÉKOK



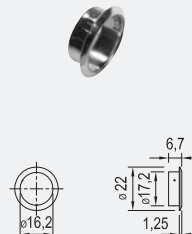
Ellendarab bemarásra

223468 nikkel, hossz 75 mm



Szögütköző 30 mm

L00007 nikkel



Rozetta 16,5 mm

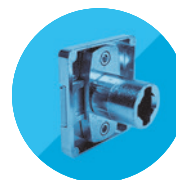
L00066 nikkel



Cserélhető zárbetét

old. 3.41

☞ további szögütközők, lásd: o. 3.59

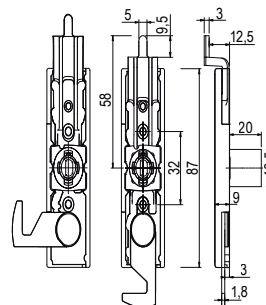
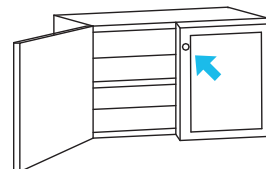
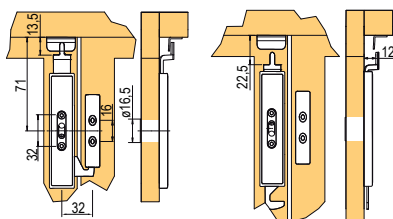


Szekrény zár 415.01

kód	leírás	cilinder hossz (mm)	felületkezelés
L00058	jobbos	20	nikkel

A teljes készlethez szüksége van:

- szekrényzár 415 01 1 db
- rozetta 16,5 mm 1 db
- ellendarab 1 db
- szögütköző 30 mm vagy hengeres ellendarab 1 db
- cserélhető zárbetét 1 db

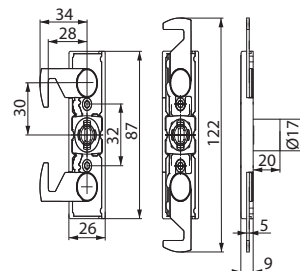


Szekrény zár 415 két horoggal

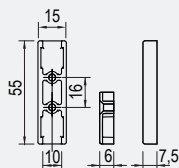
kód	leírás	cilinder hossz (mm)	felületkezelés
348976	jobbos	20	nikkel

A teljes készlethez szüksége van:

- szekrény zár 415 1 db
- rozetta 16,5 mm 1 db
- ellendarab 1 db
- cserélhető zárbetét 1 db

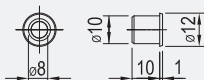


TARTOZÉKOK



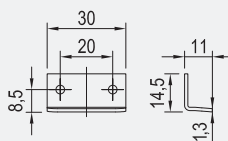
Ellendarab

L00059 fekete



Hengeres ellendarab

L00052 nikkel



Szögütköző 30 mm

L00007 nikkel



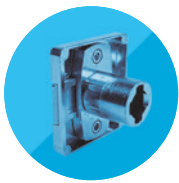
Rozetta 16,5 mm

L00066 nikkel



Cserélhető zárbetét

old. 3.41

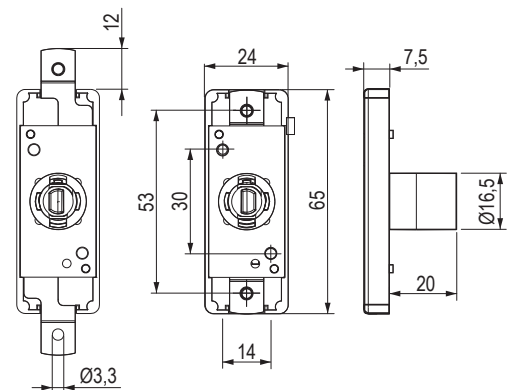
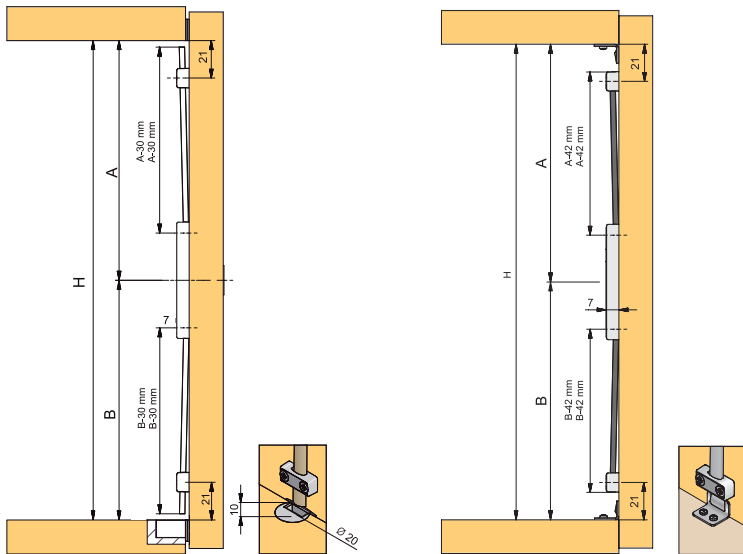
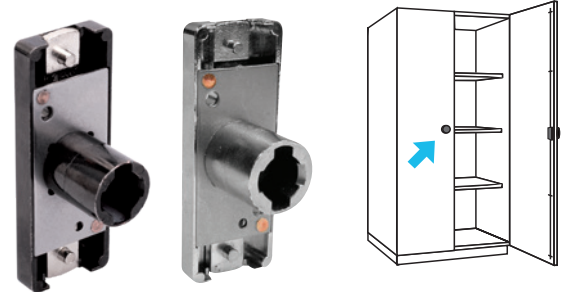


Tolórudas zár 292

kód	leírás	cilinder hossz (mm)	felületkezelés
L00028	jobbos	20	nikkel
389288			fekete

N

- a fekete zárhoz tartozó kiegészítők közül csupán a rozetta fekete, a cserélhető zárbetét a kulccsal és az egyéb kiegészítők nikkel bevonatúak



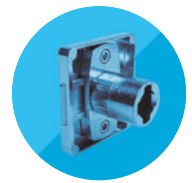
A teljes készlethez szüksége van:

- tolórudas zár 292 1 db
- rozetta 16,5 mm 1 db
- tolórúd 2 db
- ajtóütköző vásárolható (o. 7.69) vagy más ellendarab, amely megakadályozza a másik szárny kinyitását
- tolórúdvezető min. 2 db
- tolórúd ellendarabja (a rögzítési mód szerint lásd tartozékok) 2 db
- szögütköző (a rögzítési mód szerint lásd tartozékok) 2 db
- cserélhető zárbetét 1 db

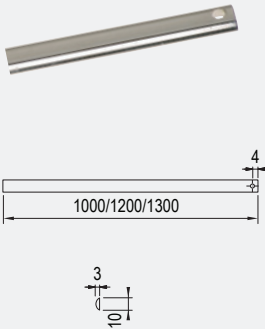
Tolórudas zár 292 (Komplett)

kód	leírás	felületkezelés
136175	komplett 1000 mm	nikkel
136200	komplett 1 200 mm	
395511	komplett 1000 mm	fekete
395512	komplett 1 200 mm	

- tartalmaz: 1 db zár, 1 db rozetta, 2 db rúd, 2 db vezető, 2 db szögütköző
- a fekete zárvariánsban csak a zár fekete, a kiegészítők nikkel bevonatúak
- a fekete zárhoz fekete rozetta és fekete hengerzárbetét is vásárolható
- Cserélhető zárbetétet kell hozzáadni az igényeknek megfelelően.



TARTOZÉKOK



Tolórúd

L00029	nikkel, hossz 1000 mm
L00030	nikkel, hossz 1 200 mm
220366	nikkel, hossz 1 300 mm



Tolórúdvezető

L00031	nikkel
---------------	--------



Tolórúd ellendarabja

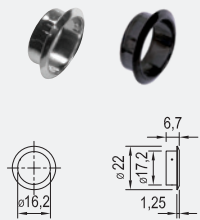
L00032	nikkel
---------------	--------

- ellendarab befűráshoz



Ellendarab

L00065	ellenlemez tolózárhoz
---------------	-----------------------



Rozetta 16,5 mm

L00066	nikkel
275116	fekete



Cserélhető zárbetét

old. 3.41



Két ajtószárnyú szekrény zárása:
Az első szárnyat szerelje fel tolórudas zárral.
A másik szárnyra erősítse fel az ajtóütközőt
(7.69 o.), amely túlnyúl a szegélyen.
Az első ajtószárny becsukásával a másik
ajtószárnyat az első szárny ütközője blokkolja.

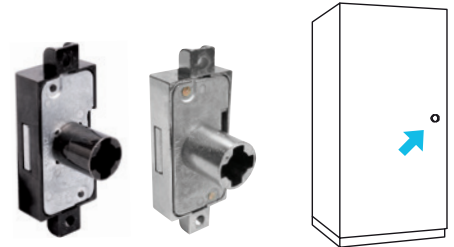


Háromutas zár 750

kód	leírás	cilinder hossz (mm)	változat (mm)	felületkezelés
L00033	jobbos/balos (váltható)	20	15	nikkel
349440			25	
395496			15	fekete

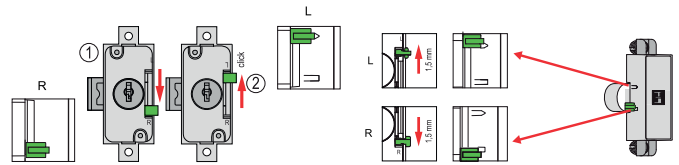
N

- a fekete zár esetében a fekete színű kiegészítő csak a rozetta és a cserélhető zárbetét a kulcsokkal, az egyéb tartozékok nikkel bevonatúak



A teljes készlethez szüksége van:

- háromutas zár 750 1 db
- rozetta 16,5 mm 1 db
- 2 db rúd
- szögütköző 1 db
- felső horog 1 db
- alsó horog 1 db
- rúdvezető min. 2 db
- csap 2 db
- cserélhető zárbetét 1 db



a zárás irányának váltása

kulcs blokkolásának aktiválása (a nyitott zárnál a kulcsot nem lehet kihúzni)

Zár 750.15 rudakkal (teljes)

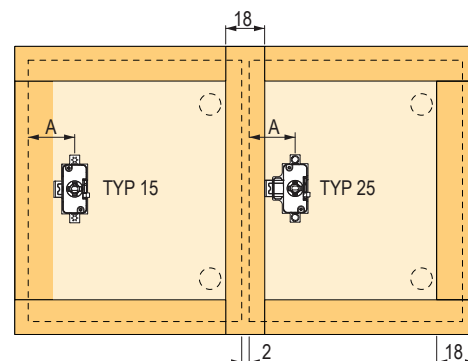
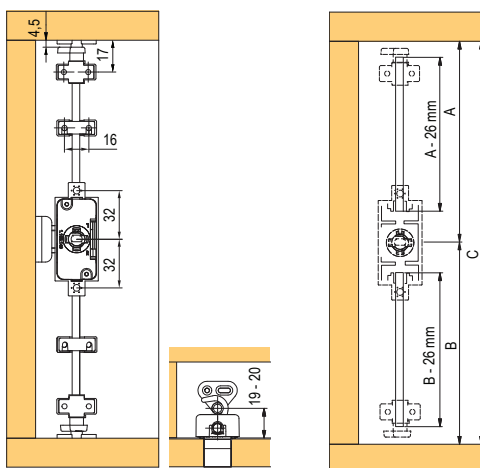
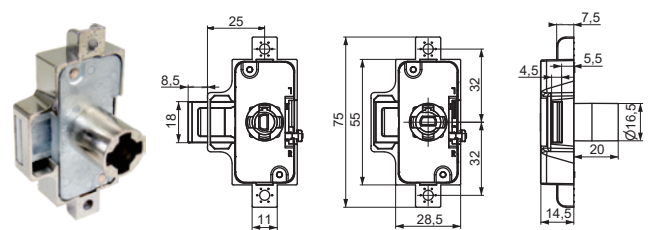
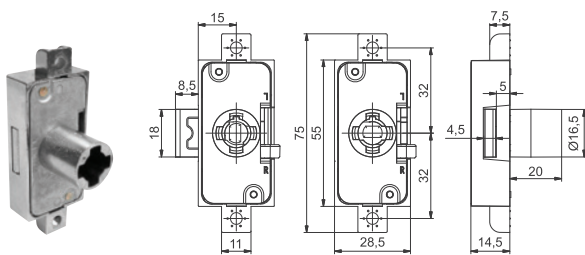
kód	leírás	felületkezelés
136176	komplett 1000 mm	nikkel
136177	komplett 1200 mm	nikkel
395513	komplett 1000 mm	fekete
395514	komplett 1200 mm	fekete

- a fekete zárvariánsban csak a zár fekete, a kiegészítők nikkel bevonatúak
- a fekete zárhoz fekete rozetta és fekete hengerzárbetét is vásárolható
- tartalmaz: 1 db zár, 1 db rozetta, 2 db rúd, 1 db felső horog, 1 db alsó horog, 2 db rúdvezető, 2 db csap
- cserélhető zárbetétet kell hozzáadni az igényeknek és a szögütközőknek megfelelően

Háromutas zár 750.25 mm rudakkal (teljes)

kód	leírás	felület
349745	komplett 1000 mm	nikkel
349747	komplett 1200 mm	

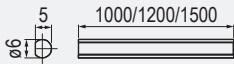
- tartalmaz: 1 db zár, 1 db rozetta, 2 db rúd, 1 db felső horog, 1 db alsó horog, 2 db rúdvezető, 2 db csap
- cserélhető zárbetétet kell hozzáadni az igényeknek és a szögütközőknek megfelelően



- példa a 750.15 és 750.25 záruk használatára (a zárnak ugyanakkora a távolsága a ráütődő és félig ráütődő ajtók széleitől)

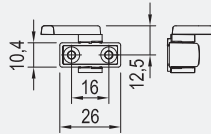


TARTOZÉKOK



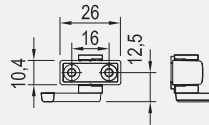
Rúd

L00034	nikkel, hossz 1000 mm
L00035	nikkel, hossz 1200 mm
L18319	nikkel, hossz 1500 mm



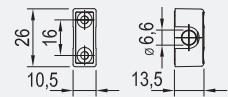
Felső horog

L00036	nikkel
---------------	--------



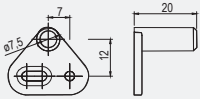
Alsó horog

L00037	nikkel
---------------	--------



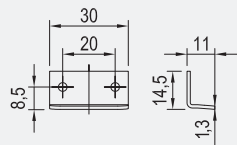
Rúdvezető

L00038	nikkel
---------------	--------



Csap

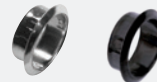
L00039	nikkel
---------------	--------



Szögütköző 30 mm

L00007	nikkel
---------------	--------

- ellendarab csavarozáshoz
- további szögütközők, lásd: o. 3.59



Rozetta 16,5 mm

L00066	nikkel
275116	fekete



Cserélhető zárbetét

old. 3.41



Redőnyzár 416

kód	leírás	cilinder hossz (mm)	felületkezelés
L00060	jobbos	20	nikkel
385778	jobbos	20	fekete

N

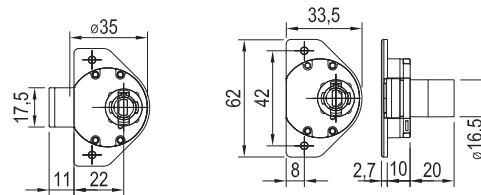
- alkalmas a 47 × 25 mm-es végzáró profilú bútorredőnyök zárására
- **egy vagy két redőnyhöz is használható**

☑ Metallic Line redőny zárásához használható zár 372.02 (kód: 224510) o. 3.27



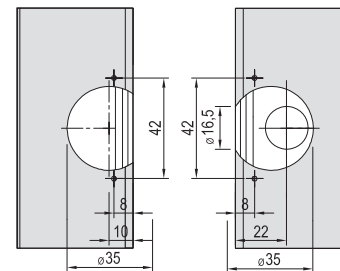
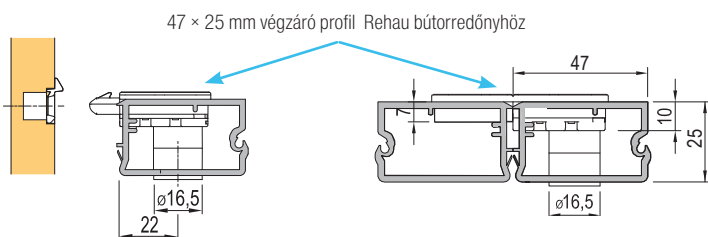
A teljes készlethez szüksége van:

- redőnyzár 416 1 db
- rozetta 16,5 mm 1 db
- ellendarab egy redőnyre (alkalmazási mód szerint) 0 - 1 db
- ellendarab két redőnyre (alkalmazási mód szerint) 0 - 1 db
- cserélhető zárbetét 1 db

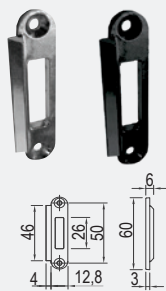


Egy redőny

Két redőny



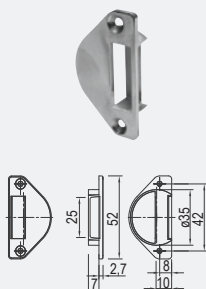
TARTOZÉKOK



Ellendarab egy redőnyhöz

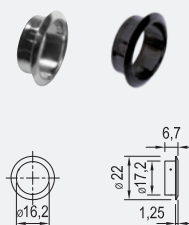
L00061	nikkel
385780	fekete

N



Ellendarab két redőnyhöz

L00062	nikkel
---------------	--------



Rozetta 16,5 mm

L00066	nikkel
275116	fekete



Cserélhető zárbetét

old. 3.41



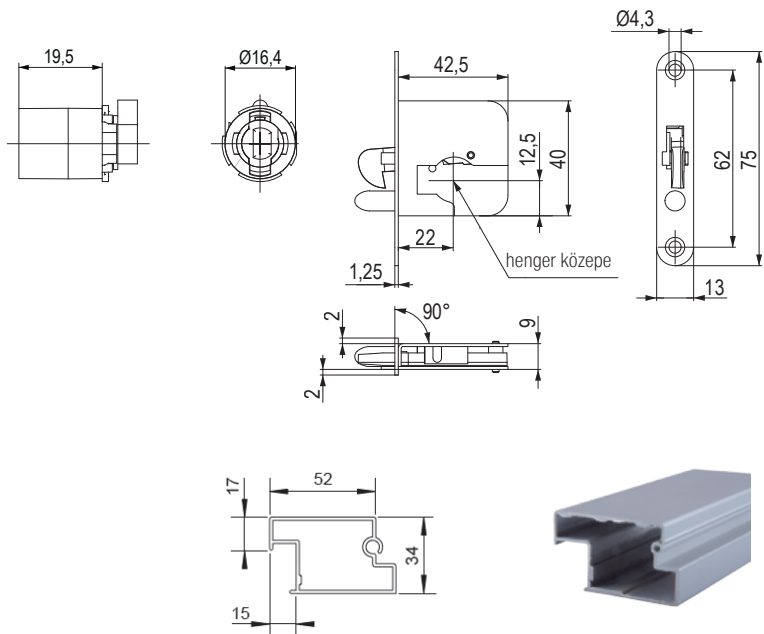
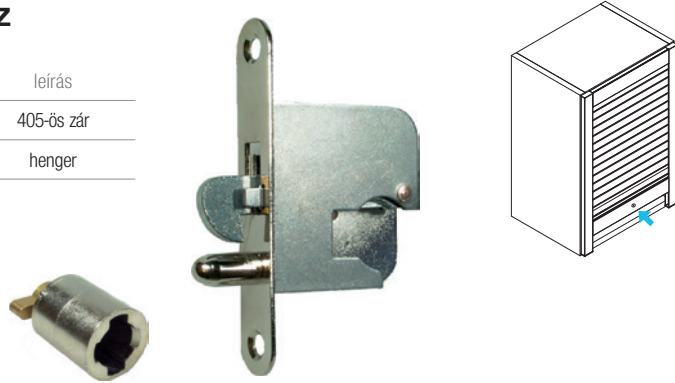
N 405-ös zár a ráütődő redőnyökhöz

kód	leírás	cilinder hossz (mm)	felületkezelés	leírás
381995	jobbos	-	nikkel	405-ös zár
381999		20		henger

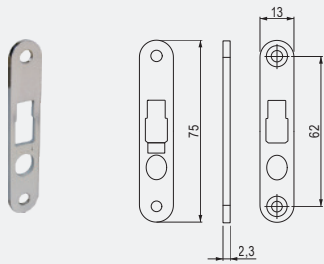
- zár ráütődő végzáró profilhoz, tehát csak a Frame ráütődő redőnyre, E23-as redőnyprofilal
- az előnye az, hogy a zárnyelv és a vezetőtűske rejtett és szinte láthatatlan

A teljes készlethez szüksége van:

- 405-ös zár
- 142-es henger
- 406-os ellendarab
- 16,5 m rozetta
- cserélhető zárbetét 1 db

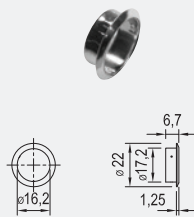


TARTOZÉKOK



A Lehmann 406-os ellendarab

381998 ráütődő végzáró profilú redőnyökhöz



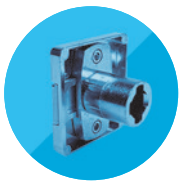
Rozetta 16,5 mm

L00066 nikkel



Cserélhető zárbetét

old. 3.41

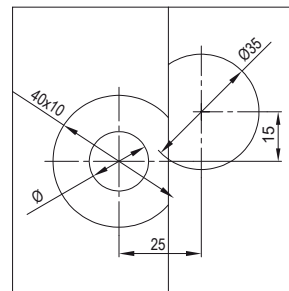
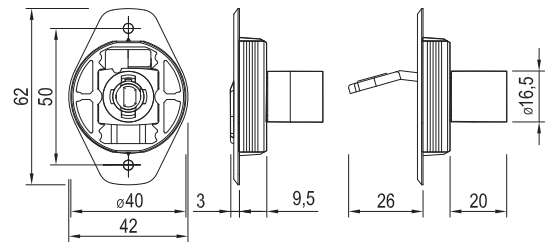
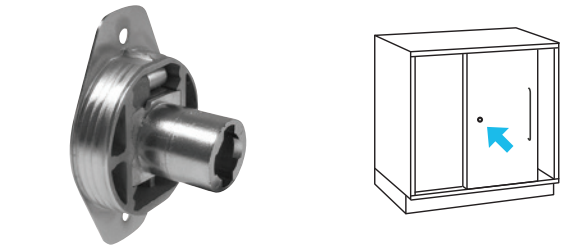
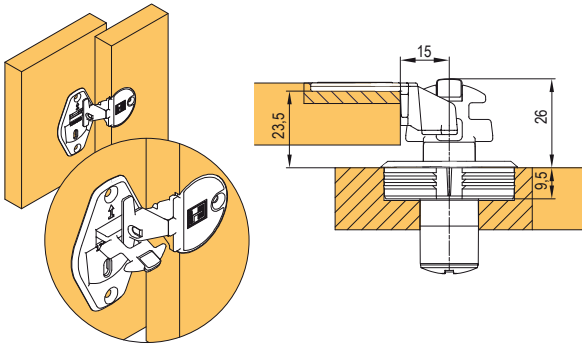


Zár tolóajtókhoz 515.04

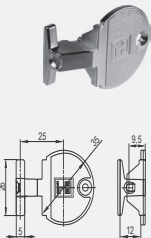
kód	leírás	cilinder hossz (mm)	felületkezelés
227015	jobbos	20	nikkel

A teljes készlethez szüksége van:

- tolóajtó zár 515 1 db
- rozetta 16,5 mm 1 db
- ellendarab 5155, használható ellendarab nélkül is (az ellendarab nélkül a szárnyak elmozdulhatnak egymáshoz képest) 1 db
- cserélhető zárbetét 1 db



TARTOZÉKOK



Ellendarab 5155

227016

nikkel



Rozetta 16,5 mm

L00066

nikkel



Cserélhető zárbetét

old. 3.41

- tolóajtó zárhoz

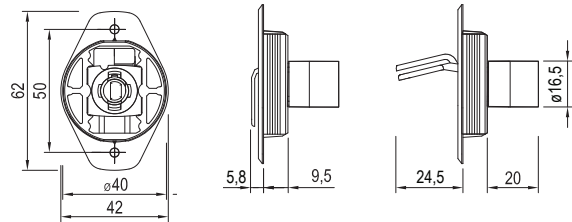
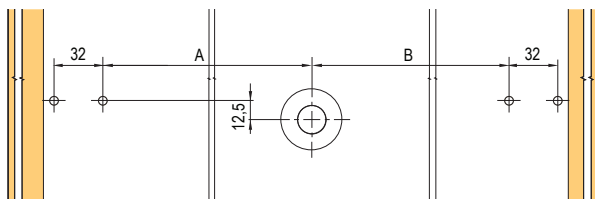
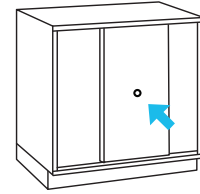


Zár tolóajtókhoz 515.02

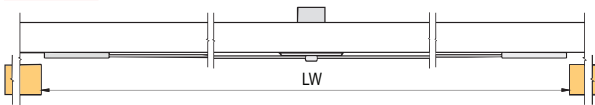
kód	leírás	cilinder hossz (mm)	felületkezelés
142113	jobbos	20	nikkel

A teljes készlethez szüksége van:

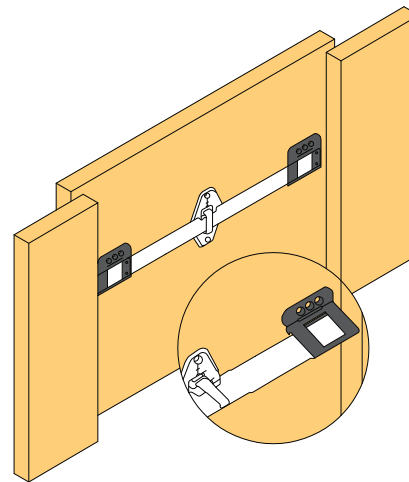
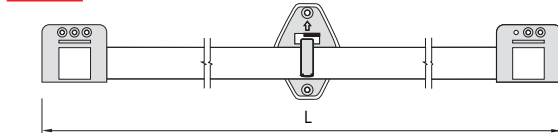
- tolóajtó zár 515.02 1 db
- rúd a zárhoz, hossza 999 mm 1 db
- rozetta 16,5 mm 1 db
- cserélhető zárbetét 1 db



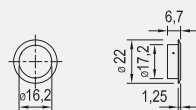
$$\frac{LW}{A/B} = \frac{LW}{2} - 38$$



$$L = LW - 4$$



TARTOZÉKOK



Rúd a zárhoz

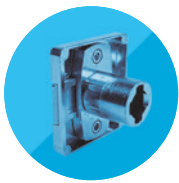
142114	nikkel, hossza 999 mm
---------------	-----------------------

Rozetta 16,5 mm

L00066	nikkel
---------------	--------

Cserélhető zárbetét

old. 3.41

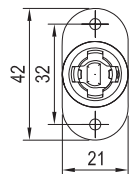
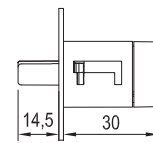
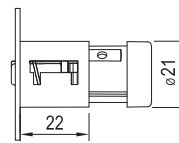
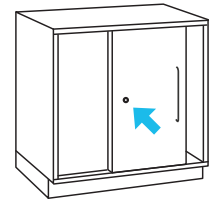
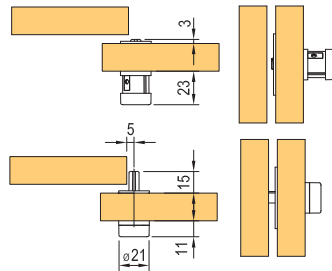


Bajonett zár 521

kód	leírás	cilinder hossz (mm)	felületkezelés
L00048	jobbos	20	nikkel

A teljes készlethez szüksége van:

- bajonett zár 521 1 db
- rozetta 1 db
- cserélhető zárbetét 1 db



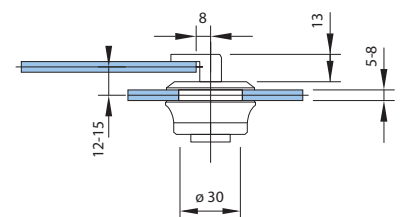
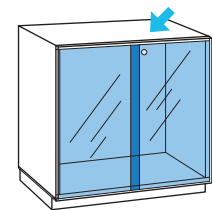
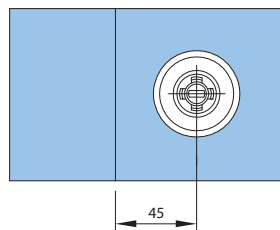
Zár eltolható üveg ajtókhoz 326

kód	leírás	vastagságú üveghez (mm)	felületkezelés
L00054	jobbos	5 – 8	nikkel

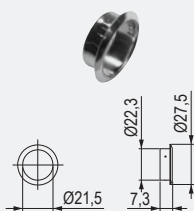
- furat átmérője az üvegben 30 mm

A teljes készlethez szüksége van:

- zár üvegre 326 1 db
- cserélhető zárbetét 1 db



TARTOZÉKOK



Rozetta 21,5 mm

L00079 nikkel



Cserélhető zárbetét

old. 3.41



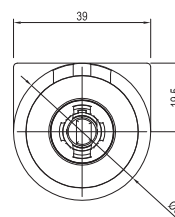
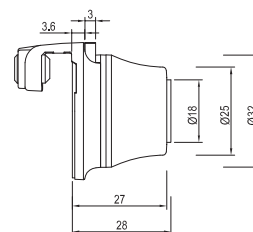
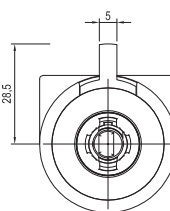
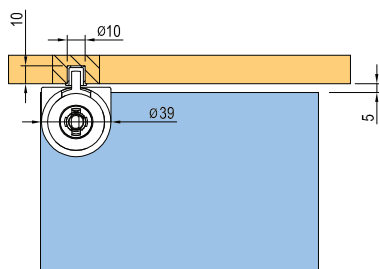
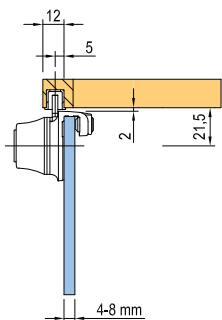
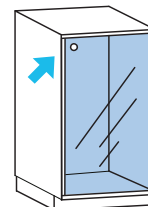
Zár üvegajtóhoz 324 fúrás nélkül

kód	leírás	vastagságú üveghez (mm)	felületkezelés
227017	jobbos	4 – 8	nikkel

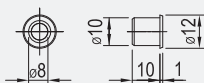
- közézáródó üvegajtókhoz

A teljes készlethez szüksége van:

- zár üvegre 324 1 db
- gömbölyű ellendarab 1 db
- üvegrögztő csap 1 db
- cserélhető zárbetét 1 db

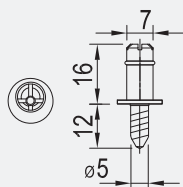


TARTOZÉKOK



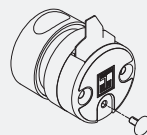
Hengeres ellendarab

L00052 nikkel



Üvegrögztő csap

L00053 nikkel



Csapszeg a kulcs blokkolásának aktiválásához

281957 csapszeg a kulcs blokkoláshoz üvegajtózárhoz

- a csapszeg behelyezésével a zárba a kulcs blokkolás aktiválódik
- használható üvegajtózárhoz: 320, 322, 324



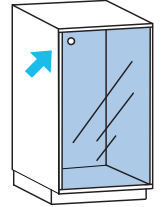
Cserélhető zárbetét

old. 3.41



320-as és 321-es üvegajtózár - egy ajtószárnyhoz

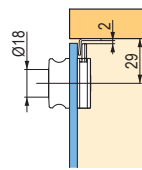
kód	leírás	vastagságú üveghez (mm)	felületkezelés
L00075	jobbos	4 - 6	nikkel
350733	jobbos beépített gombbal		nikkel



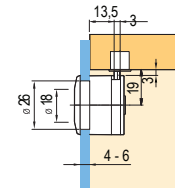
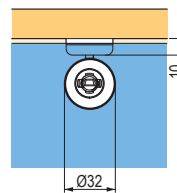
- furat átmérője az üvegben 26 mm

A teljes készlethez szüksége van:

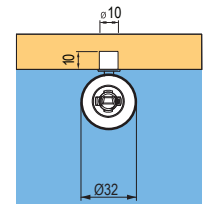
- 320-as vagy 321-es üvegajtózár 1 db
- kerek ellendarab vagy sarokütköző 1 db
- cserélhető zárbetét 1 db



350733



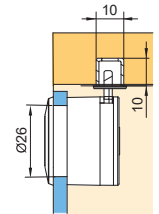
L00075



Zár üvegre 322, két szárnyhoz

kód	leírás	vastagságú üveghez (mm)	felületkezelés
L00050	jobbos	4 - 6	nikkel

- furat átmérője az üvegben 26 mm
- szükséges ellendarabot venni a második üvegre L00051



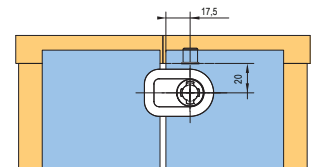
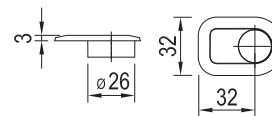
Ellendarab a második üvegre

kód	felületkezelés
L00051	nikkel

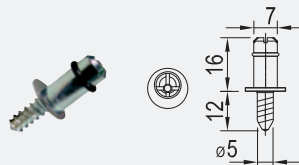


A teljes készlethez szüksége van:

- zár üvegre 322 1 db
- ellendarab a második üvegre 1 db
- gömbölyű ellendarab 1 db
- üveg rögzítő csap, csak közézaródó ajtókhoz (ütközőként szolgál) 1 db
- cserélhető zárbetét 1 db



TARTOZÉKOK



Üvegrögzítő csap

L00053 nikkel



Hengeres ellendarab

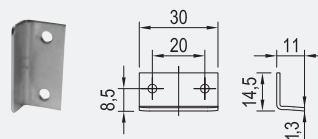
L00052 nikkel

Csapszeg a kulcs blokkolásának aktiválásához

281957

csapszeg a kulcs blokkolásához záraknál üvegre

- a csapszeg behelyezésével a zárba a kulcs blokkolás aktiválódik
- használható üvegajtózárhoz: 320, 322, 324



Szögütköző 30 mm

L00007 nikkel

- ellendarab csavarozáshoz



Cserélhető zárbetét

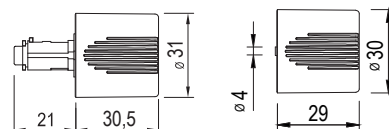
old. 3.41



44.1-es zárható bútorgombok

kód	leírás	felületkezelés
136499	jobbos	matt nikkel
136500	balos	
136502	Bútorgomb	

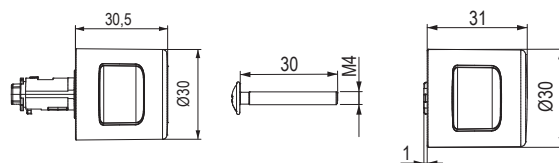
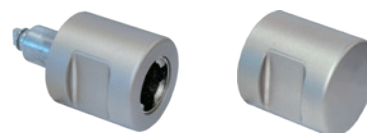
- gomb fogantyú cserélhető betéthez – zárható
- a bútorgomb imitációja fogantyúként, esetlegesen dizájnelemként szolgál
- a bútorgomb imitációjának rögzítéséhez szükséges csavar a csomagolás részét képezi
- ❗ a cserélhető zárbetétet külön kell megvásárolni



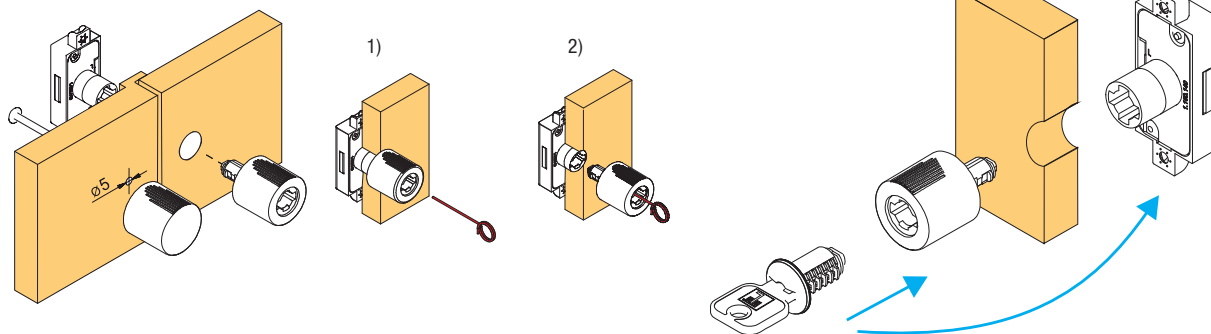
42.2-es zárható bútorgombok

kód	leírás	felületkezelés
300122	jobbos	matt nikkel
394344	balos	
394345	Bútorgomb	

- gomb fogantyú cserélhető betéthez – zárható
- a bútorgomb imitációja fogantyúként, esetlegesen dizájnelemként szolgál
- a bútorgomb imitációjának rögzítéséhez szükséges csavar a csomagolás részét képezi
- ❗ a cserélhető zárbetétet külön kell megvásárolni



a gomb zárból való eltávolításának módja



TARTOZÉKOK



Gombok leszereléséhez szükséges tartozék

L00042	nikkel
---------------	--------



Vak cilindres betét

285157	műanyag/nikkel
---------------	----------------



Cserélhető zárbetét

old. 3.41

- zárható bútorgomb használata esetén kulcs nélküli záráshoz



Cserélhető zárbetétek két B1 kulccsal – fekete

Cserélhető zárbetétek különféle kombinációi két B1 kulccsal – fekete

kód	zárbetét száma
385770	a 18001 – 18500 sorozatból



Cserélhető zárbetétek azonos kombinációi két B1 kulccsal – fekete

kód	zárbetét száma
N 385769	18001

Cserélhető zárbetétek két B1 kulccsal – nikkelt

Cserélhető zárbetétek különféle kombinációi két B1 kulccsal

kód	a zárbetét sorozatszám
211144	18001 – 18100
211145	18101 – 18200
211146	18201 – 18300
211147	18301 – 18400
211148	18401 – 18500



kód	a zárbetét sorozatszám
237703	18501 – 18600
237704	18601 – 18700
237705	18701 – 18800
237706	18801 – 18900
237707	18901 – 19000

Cserélhető zárbetétek azonos kombinációi két B1 kulccsal – nikkelt

kód	zárbetét száma	kód	zárbetét száma	kód	zárbetét száma
211094	18001	211111	18018	211128	18035
211095	18002	211112	18019	211129	18036
211096	18003	211113	18020	211130	18037
211097	18004	211114	18021	211131	18038
211098	18005	211115	18022	211132	18039
211099	18006	211116	18023	211133	18040
211100	18007	211117	18024	211134	18041
211101	18008	211118	18025	211135	18042
211102	18009	211119	18026	211136	18043
211103	18010	211120	18027	211137	18044
211104	18011	211121	18028	211138	18045
211105	18012	211122	18029	211139	18046
211106	18013	211123	18030	211140	18047
211107	18014	211124	18031	211141	18048
211108	18015	211125	18032	211142	18049
211109	18016	211126	18033	211143	18050
211110	18017	211127	18034		



Cserélhető zárbetétek különböző kombinációi, két C1 kulccsal

kód	a zárbetét sorozatszáma
402408	18001 – 18100
402409	18101 – 18200
402410	18201 – 18300
402411	18301 – 18400
402412	18401 – 18500



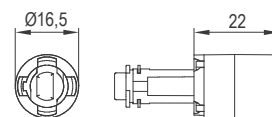
- a fent megadott termékkódok csak egy zárbetétet tartalmaznak két kulccsal a leírásban megadott sorozatból, pl. ha megrendel: 5 db 402408-at, akkor kap 5 db véletlenszerűen kiválasztott zárbetétet a 18001-18100 sorozatból

Cilinder meghosszabbítása 22 mm-rel

kód	felületkezelés
198416	nikkel

- a henger meghosszabbítására szolgál, ha a zárát nagyobb vastagságú anyagoknál használja
- a hosszabbítás minden szokásos Lehmann zárhoz használható
- felhelyezés után a hosszabbítást nem lehet leszerelni
- a hosszabbításhoz cilindres zárbetétet kell használni kívánság szerint

ⓘ Először illesse be a betétet a hosszabbításba, majd azt helyezze be a zárba.



Pótkulcs

kód	leírás
252874	18001 kombinációhoz

- további pótkulcs rendelhető



Nyers kulcs

kód	leírás
L00080	18001 – 18500 számú cserélhető zárbetéthez
355799	18501 – 19000 számú cserélhető zárbetéthez

- ez egy félkész termék, amelyet a minta szerint kell kimarni (másik kulcs)



Mesterkulcs

kód	leírás
L00068	18001 – 18500 számú cserélhető zárbetéthez
215448	18501 – 19000 számú cserélhető zárbetéthez

- az adott sorozatban található összes zárbetét nyitására szolgál



Szét szerelő kulcs

kód	leírás
L00067	a teljes 18000-es sorozatú cserélhető zárbetétekhez

- arra szolgál, hogy eltávolítsa a cserélhető zárbetétet nyitott zárnál
- ezzel a kulccsal nem lehet kinyitni a zárát



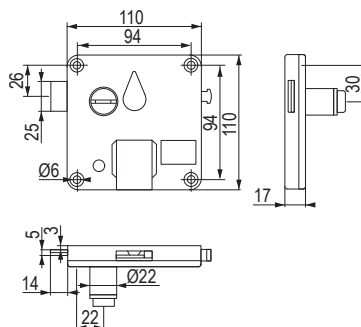


Érmés zár 70 típus

Basic verzió

kód	leírás
336218	jobbos
336219	balos

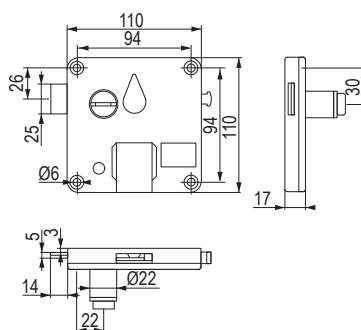
- ezekhez az érmékhez: 5 CZK, 1 €, 1 PLN vagy 100 Ft
- alkalmas a nyilvános helyekre
- kulcs elvesztése esetén a cserélhető zárbetétet egy mester- és egy szétszerelő kulcs segítségével lehet kivenni, és kicserélni másikra
- csomagban 1 db zár, 2 db kulcs, 1 db érmefogó



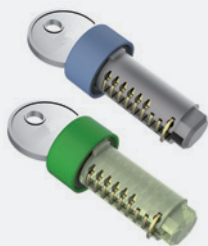
SPA verzió

kód	leírás
336220	jobbos
336221	balos

- ezekhez az érmékhez: 5 CZK, 1 €, 1 PLN vagy 100 Ft
- ideális a magasabb páratartalmú helyeken, úszómedencéknél, gyógyfürdőkben stb.
- cilinder és zárnyelv poliamiddal erősített üvegszálból
- kulcs elvesztése esetén a cserélhető zárbetétet egy mester- és egy szétszerelő kulcs segítségével lehet kivenni, és kicserélni másikra
- csomagban 1 db zár, 2 db kulcs, 1 db érmefogó
- minimum rendelési mennyiség 20 db



TARTOZÉKOK



Cserebetét érmés zárhoz

336222	a Basic verzióhoz
336223	a SPA verzióhoz



Szétszerelő kulcs érmés zárhoz

394364	a Basic verzióhoz
394365	a SPA verzióhoz



Mesterkulcs érmés zárhoz

394366	a Basic verzióhoz
394367	a SPA verzióhoz



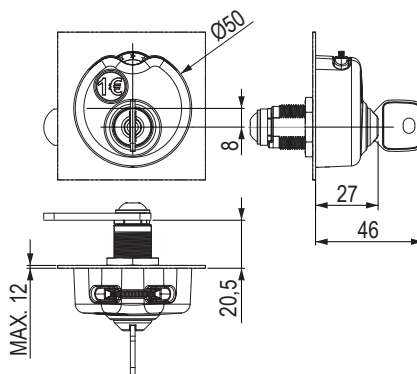
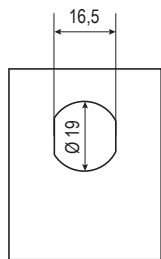
N Érmés zár 71 típus

kód	leírás
377466	1 eurós érme behelyezéséhez
398635	10 CZK érme behelyezéséhez
398636	1 PLN érme behelyezéséhez
398637	100 forintos érme behelyezéséhez

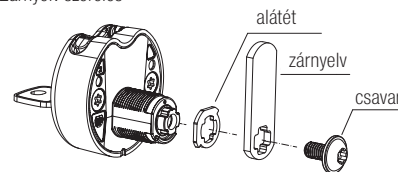
- az érmés zár felszerelhető mind fémajtóra, mind fából készült ajtóra
- Érme kihúzása elleni ellenállás 1000 N (100 kg-nak felel meg)
- a csomag része: 1 db érmeszár, 2 db kulcs a gyűrűn, 1 db gumi alátét, 1 db M19 anya, 1 db alátét, 1 db csavar
- a zárnyelvet külön kell megvásárolni
- a 12 - 14 mm anyagvastagsághoz a 309274-es adaptert és a 350805-ös alátétet szükséges még megvásárolni
- a 14 - 20 mm anyagvastagsághoz a 309274-es adapter szükséges



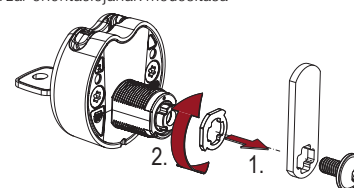
Nyílás fúrása



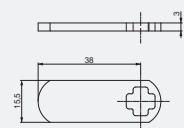
Zárnyelv-szerelés



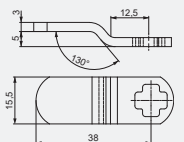
A zár orientációjának módosítása



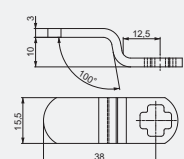
KÖTELEZŐ TARTOZÉKOK



309275 zárnyelv 310 egyenes

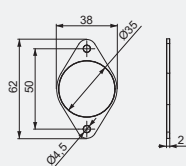


309276 zárnyelv 390 hajlított

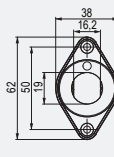


309277 zárnyelv 400 hajlított

VÁLASZTHATÓ TARTOZÉKOK



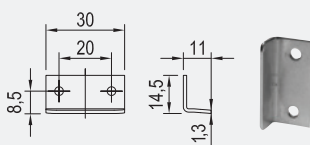
350805 műanyag betét a vékony fába szereléséhez, 309274 adapterrel kell kombinálni



309274 adapter a szereléshez fába

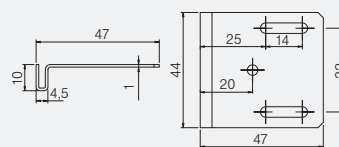


377488 mesterkulcs



Szögütköző 30 mm

L00007 nikkel



Szögütköző 44 mm

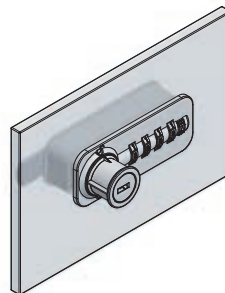
L00008 nikkel





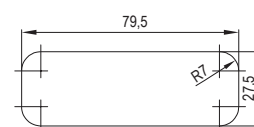
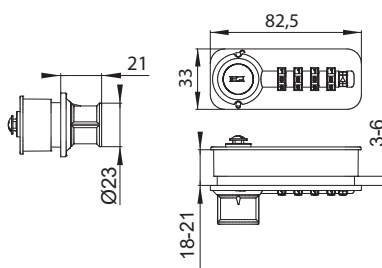
Zár típus 57.01 – fix változat

- 4 karakter a kódoláshoz, tehát 9999 kombináció
- egyszerű beállítás és kódváltás
- a kulcs elvesztése többé nem fordulhat elő
- rendelkezésre áll jobbos, balos és függőleges változat
- mesterkulcs a kód elfelejtésének esetére
- választható szinkombináció is rendelhető (minimális rendelési mennyiségre korlátozva választott szín szerint)

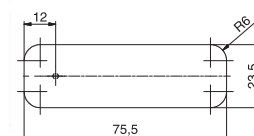


kód	orientáció	szín
282255	jobbos	fekete
282256	balos	
293954	jobbos	fehér

❗ a zárnyelvet külön kell megvásárolni lásd ... o. 3.48



Nyílások rajza 18 – 21 mm-es lemezbe az 57, 58 és 59-es típusú zárhoz.



Nyílások rajza 3-6mm-es üvegbe

Video útmutatók

Felhasználói jelszó beállítása:



Felhasználói kód módosítása:



Vésznyitás kódcsere nélkül:



Az aktuális kód megismerése:



TARTOZÉKOK



Mesterkulcs
57 58 és 59-es típusú zárhoz

282259 | Z0001 kulcs változata, nikkal

- 57 58 és 59-es típusú zár vésznyitására szolgál, amennyiben elfelejtette a kódot



Kódkereső
57 és 59-es típusú zárhoz

193598 | nikkal

- a kód beállítása vagy módosítása (a zár elülső oldalán történik)



Zár típus 58.01 – free változat

PUBLIC (FREE) változat.

A felhasználó kiválaszt egy szabad szekrényt, beállítja a kódot és zárja a zárat.

A feloldáshoz a felhasználó beüti a kódját, és nyitja a zárat.

A zár visszaáll és készen áll egy új felhasználó számára.

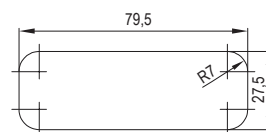
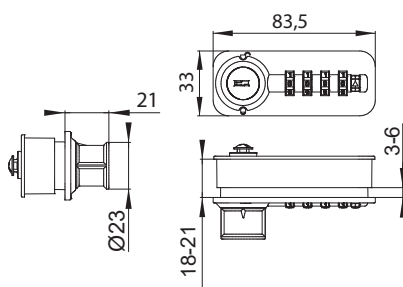
- 4 karakter a kódoláshoz, tehát 9999 kombináció
- a kulcs elvesztése többé nem fordulhat elő
- rendelkezésre áll jobbos, balos és függőleges változat
- mesterkulcs a kód elfelejtésének esetére
- választható színekombináció is rendelhető (minimális rendelési mennyiségre korlátozva választott szín szerint)



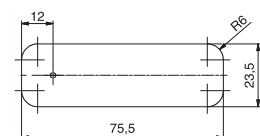
kód	orientáció	szín
345431	jobbos	fekete
345432	balos	
346614	jobbos	fehér

📌 a zárnyelvet külön kell megvásárolni lásd... o. 3.48

🔑 mesterkulcs, lásd o. 3.45



Nyílások rajza 18 - 21 mm-es lemezbe az 57, 58 és 59-es típusú zárhoz.



Nyílások rajza 3-6mm-es üvegbe

Video útmutatók

58-as típusú zár – mindennapi használat – zárás és nyitás



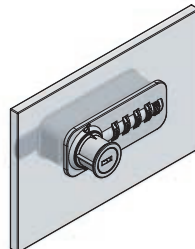
58-as típusú zár – Vésznyitás egy készenléti kulcs segítségével amely nullazza a kódot





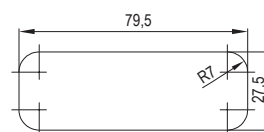
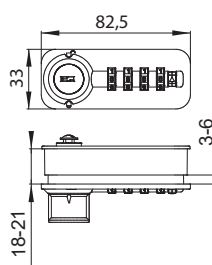
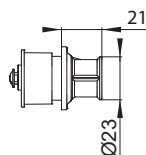
Zár típus 59.01 – fix változat

- az 59-es kódzár típus az 57-es típusú **FIX kódot helyettesítő új generáció**
- méretei és kialakítása azonos az 58-as zárral
- a kód beállítása és megváltoztatása a gomb nyílásába helyezett kódfejtő segítségével történik

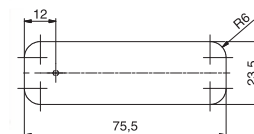


kód	orientáció	szín
344354	jobbos	fekete
343443	balos	
343442	jobbos	fehér

! a zárnyelvet külön kell megvásárolni lásd ... o. 3.48



Nyílások rajza 18 – 21 mm-es lemezbe az 57, 58 és 59-es típusú zárhoz.



Nyílások rajza 3-6mm-es üvegbe.

Video útmutatók

Első felhasználói kód beállítása:



Felhasználói kód módosítása:



Felhasználói kód törlése mesterkulccsal:



TARTOZÉKOK



Készletkulcs
57 58 és 59-es típusú zárhoz

282259 Z0001 kulcs változata, nikkel

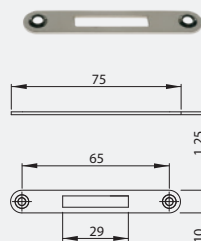
- 57 58 és 59-es típusú zár véssnyitásához szolgál, amennyiben elfelejtette a kódot



Kódkereső
57 és 59-es típusú zárhoz

193598 nikkel

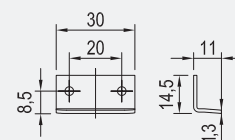
- a kód beállításához vagy megváltoztatásához szolgál (a zár elejéről történik)



Ellendarab bemarásra

223468 nikkel, hossz 75 mm

- további szögütközők, lásd: o. 3.47



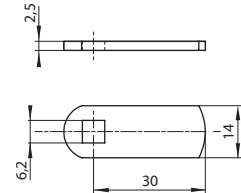
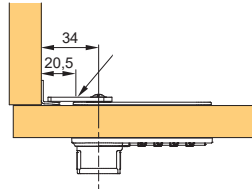
Szögütköző 30 mm

L00007 nikkel

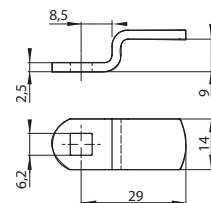
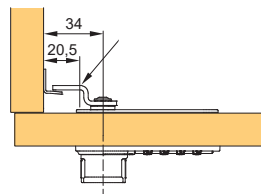


Zárnyelvek

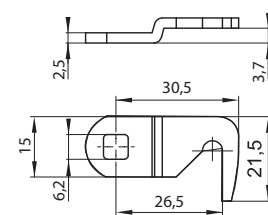
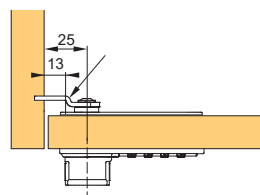
kód	leírás
252254	egyenes zárnyelv 477-es típusú



kód	leírás
229995	íves zárnyelv 460-as típusú



kód	leírás
281977	2-027-es típusú zárnyelv kampóval





60 és 61-es forgózár mechanikus számkóddal

- lezárás után a számlapok maguktól visszafordulnak a nullára = védelem a beállított kód illetéktelen használatával szemben
- alkalmas üvegre vagy fémlемеzre történő szerelésre – az anyag vastagsága legfeljebb 11 mm
- fába is használható a 309274-es adapterrel – anyag vastagsága 10 – 20 mm
- cink öntvényből készült zármechanizmus
- a zártest speciális üvegszállal erősített műanyagból készül
- választható zárnyelvel
- a zár egyben fogantyúként is funkcionál

kód	a zár típusa	változat	szín
309272	60	fix	fekete
309278			fehér
336216	61	free	fekete
336217			fehér



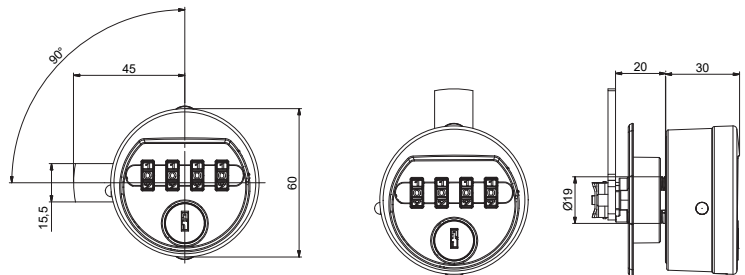
FIX változat

- a zár mindig ugyanazzal a kóddal nyílik

FREE változat

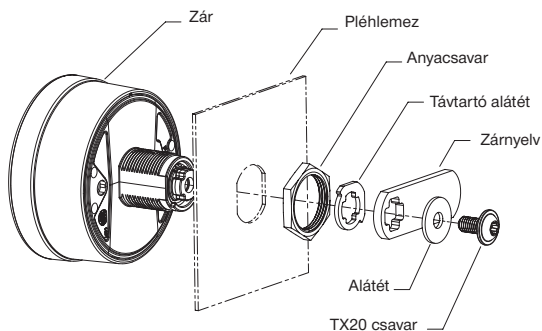
- a felhasználó kiválaszt egy szabad szekrényt, beállítja a kódot és zárja a zárat
- a nyitáshoz a felhasználó megadja a saját kódját és a zár kinyílik
- a zár nullázódik és készen áll egy új felhasználó számára

❗ a zárnyelvet külön kell megvásárolni lásd tartozéktáblázat a következő oldalon

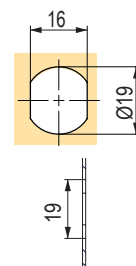


A zár felszerelése

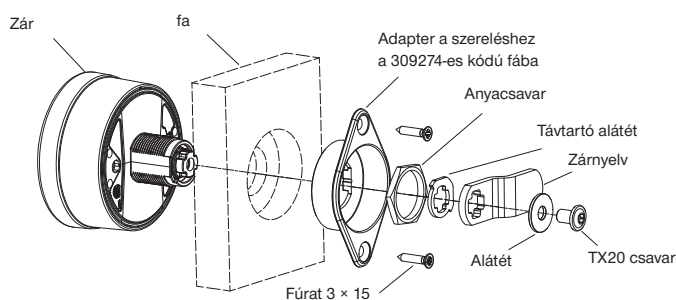
Fúrás fémlемеzbe (0,7 – 11 mm anyagvastagság)



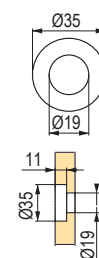
Fúrás fémlемеzbe



Fúrás fába (anyagvastagság 12 – 20 mm)

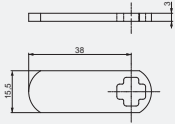


Fúrás fába

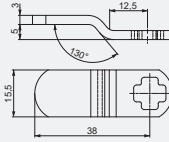




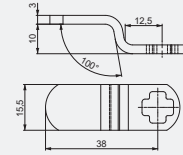
SZÜKSÉGES TARTOZÉKOK A 60 és 61 ZÁRHOZ



309275 zárművel 310 egyenes

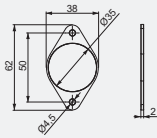


309276 zárművel 390 hajlított

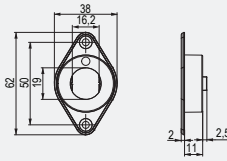


309277 zárművel 400 hajlított

OPCIONÁLIS TARTOZÉKOK A 60 és 61 ZÁRHOZ



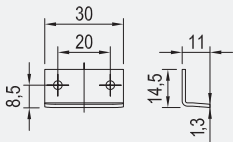
350805 műanyag betét a vékony fába szereléséhez, 309274 adapterrel kell kombinálni



309274 adapter fába szereléshez



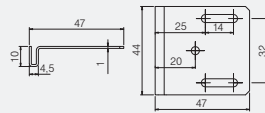
282259 Mesterkulcs



Szögütköző 30 mm

L00007 nikkelt

- ellendarab csavarozáshoz
- további szögütközők, lásd: o. 3.59



Szögütköző 44 mm

L00008 nikkelt

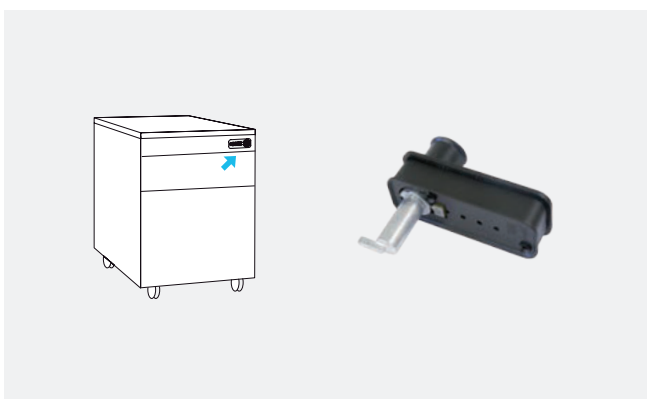


zárak mechanikus számkóddal

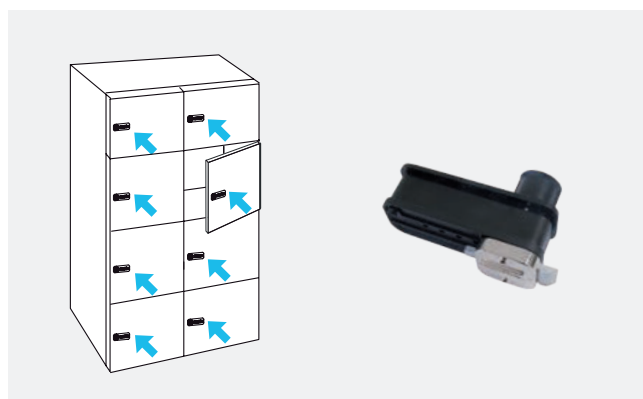
A mechanikus számkódú
zárak egyéb változatai
megrendelésre



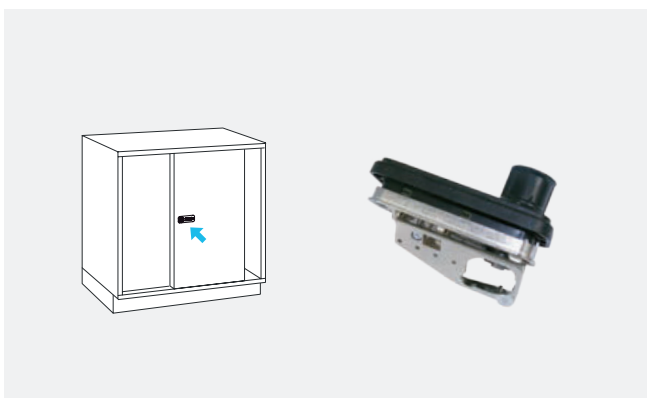
Központi zár



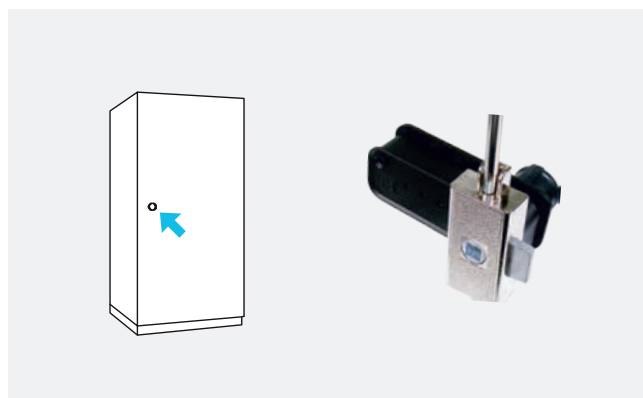
Fiókszár



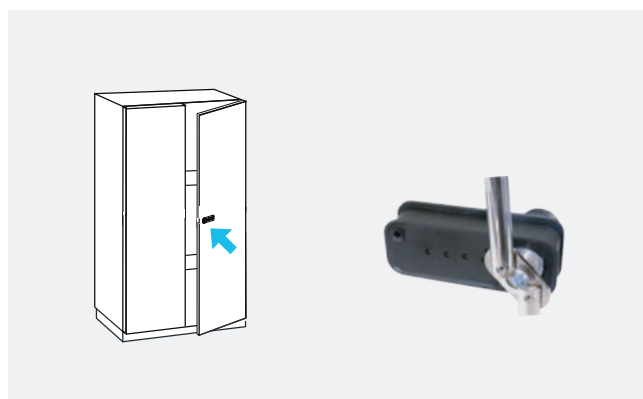
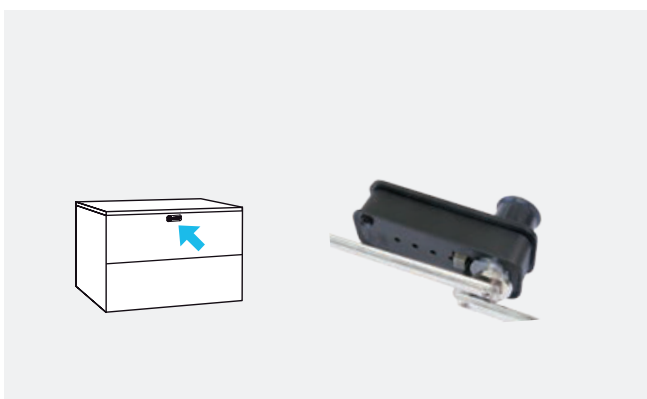
Tolóajtó zár



Háromutas zár



Tolórudas zár



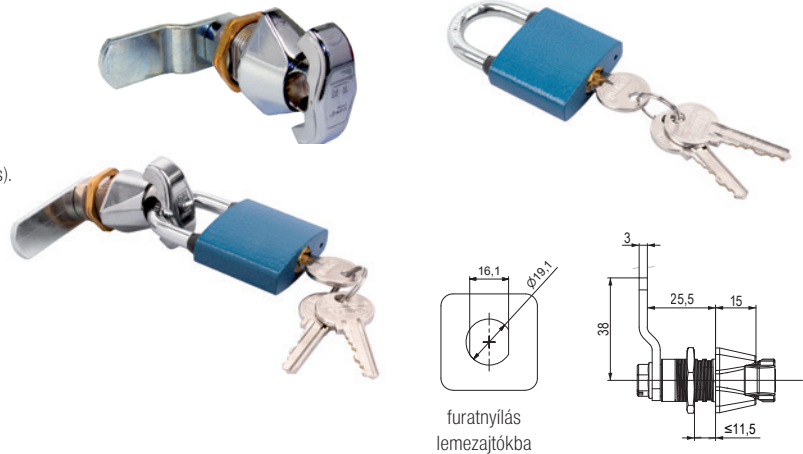


Szárnyas zár lakathoz

kód	leírás	felületkezelés
350804	jobbos	nikkel
394666	lakat	kék

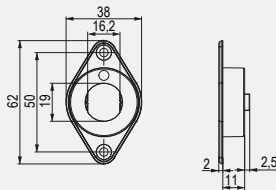
A szárnyas zár lakattal fémlemez ajtóba alkalmas (adapterrel - LFFL-be is). A lakat rögzítése megakadályozza a zár kinyitását.

- szerelés 0,7 - 11 mm anyagvastagságba
- a 12 - 14 mm anyagvastagsághoz a 309274-es adaptert és a 350805-ös alátétet kell megvásárolni
- a 14 - 19 mm anyagvastagsághoz a 309274-es adapter szükséges
- ❶ alkalmas 8 mm átmérőjű lakatokhoz

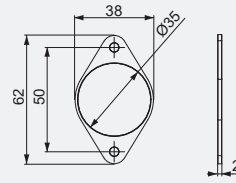


furatnyílás
lemezajtókba

TARTOZÉKOK



kód	leírás
309274	adapter fába való szereléshez

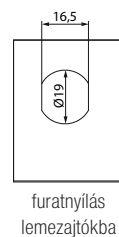


kód	leírás
350805	műanyag betét 2 mm

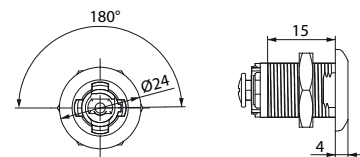
Zár lemezajtókba

kód	leírás	felületkezelés
351469	jobbos	nikkel

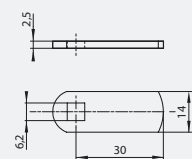
- cylinder hossz 15 mm
- fúrás átmérő nyílás 19 × 16,5 mm
- szükséges cserélhető zárbetét vásárlása
- a csavart igény szerint vásárolni kell:
 - 252254 - 477 - es típusú egyenes zárnyelv
 - 229995 - 460 - as típusú íves zárnyelv
- szögütközőt lehet vásárolni



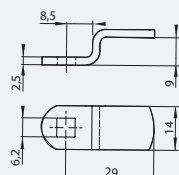
furatnyílás
lemezajtókba



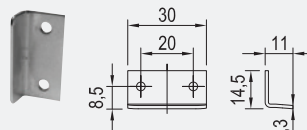
TARTOZÉKOK



Zárnyelv	
252254	egyenes 477-es típus



Zárnyelv	
229995	íves 460-as típusú



Szögütköző 30 mm	
L00007	nikkel

- ellendarab csavarozáshoz



Cserélhető zárbetét	
old. 3.41	



M410-es zár TA03-as billentyűzettel

M410-es zárkészlet billentyűzettel

kód	leírás	csomagolás (db)
396209	zár billentyűzettel fekete	1
396210	zár billentyűzettel fekete (ipari csomagolás)	25
396211	zár billentyűzettel matt nikkél	1
396212	zár billentyűzettel matt nikkél (ipari csomagolás)	25

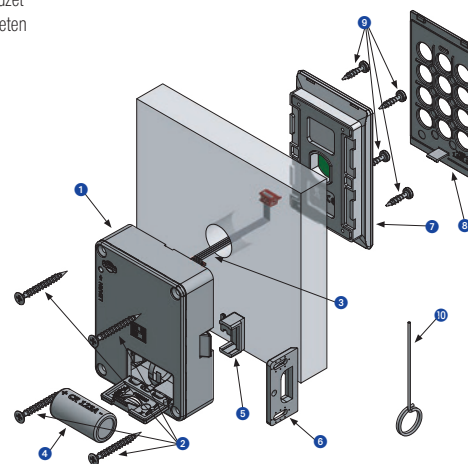
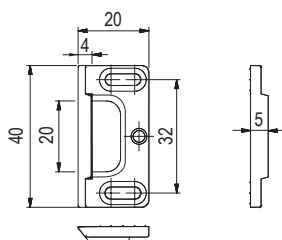
A rendszer lehetőségei:

- a zár FREE módban is működhet – nyilvános tereken való használatra – egyszer használatos kóddal zárható – a zárás és az azt követő nyitás saját kód megadásával történik (3 – 10 számjegyű terjedelemben), miközben a zár nyitást követően készen áll egy másik felhasználó részére, aki egy következő, tetszőleges kód segítségével bezárja a zárat (3 – 10 számjegy). Ebben a változatban beállítható az adott időben történő rendszeres zárás arra az esetre, ha netán üres szekrényeket szeretne lezárni, és ezzel gátolná azok használatát
- a zár FIX módban is működhet – fix kóddal zárva – zárásra és nyitásra mindig azonos kód használatos 3 – 10 számjegyű terjedelemben
- a zár rendelkezik mesterkóddal is, amely lehetővé teszi a zárolás feloldását, ha a kódot elfelejtették (a mester kód is megváltoztatható)
- mindkét kód elfelejtése esetén a zárat visszaállíthatja a gyári beállításra a visszaállítási kód segítségével (ez a kód is megváltoztatható)
- az elemet két évente javasolt cserélni; ha az elem lemerül, a billentyűzeten villog a LED lámpa



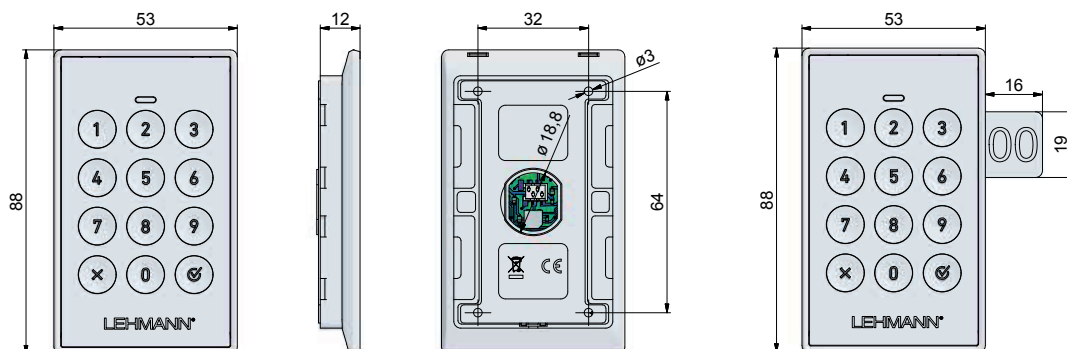
A csomag tartalma:

- M410-es zár
- TA 03-as billentyűzet
- keret a billentyűzeten
- zárnyelv
- zárnyelv-védelem
- PIN-kód
- összekötőkábel
- ellenlemez
- elem



TA03 billentyűzet

- integrált fogantyú funkció
- a szekrények számozása címkével lehetséges
- ellenáll a tisztítószernek és a fertőtlenítésnek
- az akkumulátor alacsony töltöttségi szintje esetén két szintű figyelmeztetés
- vészhelyzeti tápegység általánosan kapható 9 V-os akkumulátorról
- kompatibilis az M410 és M610 zárakkal





Bluetooth vezérlésű zár

Elektronikus zár M400BT

kód	leírás
282251	bluetooth funkcióval



Rendszer előnyei:

- telefon önnél van = a kulcs önnél van
- a telefonos alkalmazás segítségével irányíthatja a zárat vagy zárcsoportokat, információt kaphat az elemek állapotáról
- egy zárat akár 4 eszközzel párosíthat (egyszerre csak egy eszközzel vezérelhető)
- ingyenes alkalmazások iPhone, iPod vagy iPad, valamint az Android rendszerű eszközök számára rendelkezésre áll egy fizetős alkalmazás is, bővített funkciókkal
- igény szerint alkalmazható központi konténer zár megoldásoknál, magas szekrényekhez, stb.
- magasfokú biztonság

A csomag tartalma:

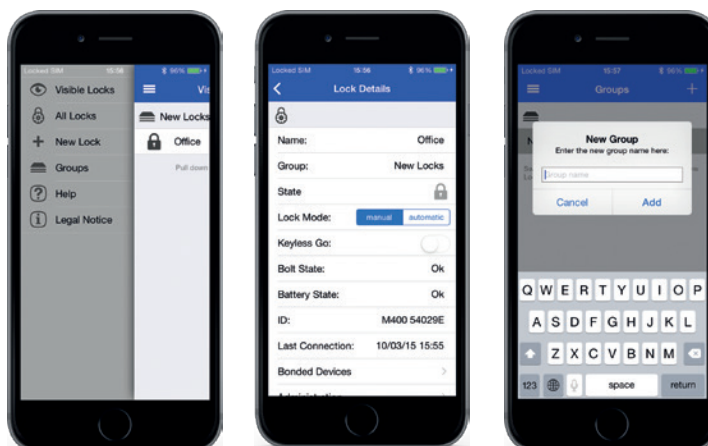
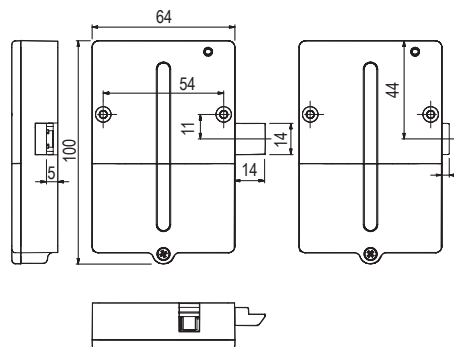
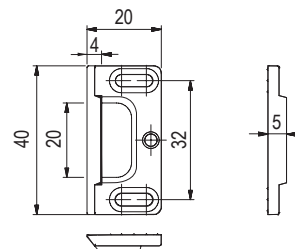
- M400BT-es zár
- Optikai egység
- ellendrab, programozórúd
- kábel, elem és rögzítőanyag

Ingyenes alkalmazás:

- párosított zárok hozzáadása és eltávolítása
- a zár kinyitása és bezárása
- zár állapotazonosítás (lehet zárt / nyitott)
- figyelmeztetés merülő elem esetén

Fizetős applikáció – többféle variáció, amelyek lehetővé teszik:

- KeylessGo – Automatikusan nyit / zár, ha a „távírányító” a jeltartományon belül van
- zárok csoportosítása és azok teljes körű kezelése
- azonosító jel erősségének meghatározása (zártól való távolság)
- blokkolás lehetősége PIN segítségével
- gyári beállítás visszaállításának lehetősége





Chip-es zárok 13,56 MHz-es MIFARE® Classic / DESfire EV1, EV2 technológiával

A zárok két, FIX és FREE üzemmódban is használhatók. Az alapértelmezett beállítás FIX módban van, a MODE kártyával lehet állítani.

FIX mód

Azoknak a felhasználóknak, akiknek saját szekrényük van. A zárat csak a zárral párosított kártyával lehet irányítani.

A zárat a Mester kártyával akár 30 felhasználói kártyához lehet párosítani.

FREE mód

A kártyát a zárral mindig lezáráskor párosítja, és ezt a párosítást a zár nyitásakor törli.

Ideális olyan helyekre, ahol a felhasználó szabadon választhat szekrényt.

Beállítás menete:

A felhasználó kiválaszt egy szabad szekrényt, beállítja a kódot és zárja a zárat. Ebben a pillanatban a kártya párosítva van a zárral és nem lehet más kártyát használni ehhez a zárhoz. Ugyanakkor a kártyát sem lehet használni másik zárhoz. A zár azzal a kártyával nyílik, amellyel bezártuk.

Megrendelésre Legic technológiával szerelt LEGIC RFID 13,56 MHz chip-es zárok is szállíthatók.

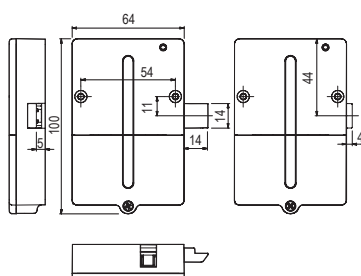
Megrendelésre HID vagy Legic RFID 13,56 MHz-es technológiával szerelt chipzárok is szállíthatók.

A Lehmann chipzárok kompatibilisek az LMS rendszerrel, o. 3.57

Chip-es zárok

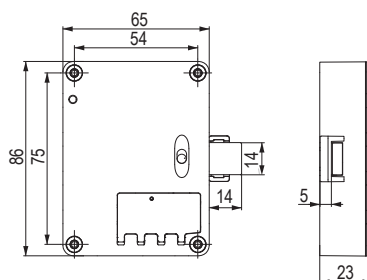
M400

- hagyományos M400 elektronikus zár
- az ajtó külső és belső oldaláról is felszerelhető
- a zár jobbos/balos
- CR123A típusú elem akár 20 000 ciklust is kibír (az elem a csomagolás része)



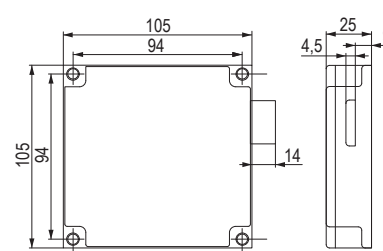
M410

- kisebb méretek, mint az M400
- köszönhetően a zárnyelv szimmetrikus elhelyezésének, a zár lehet jobbos és balos is
- szerelés fémlemezbe, és fába (adapter használatával)
- micro USB frissítésekhez és szervizhez
- CR123A típusú elem akár 25000 ciklust is kibír (az elem a csomagolás része)
- ellenálló a fertőtlenítőszerrel szemben
- kombinálható az L033-A01 vagy L033-A02 olvasóval
- a zár jobbos/balos



M610

- furat ugyanaz, mint a Lehmann érmés zárnál
- védettségi fokozat **IP55**
- szerelés fémlemezbe, HPL és fába (adapter használatával)
- micro USB frissítésekhez és szervizhez
- 2x CR123A típusú elem, amely akár 30 000 ciklust is kibír (az elem a csomagolás része)
- ellenálló a tisztító és fertőtlenítő szerekkel szemben
- csak az L033-A03 olvasóval kombinálható (IP65 védettségi fokozat)
- külön jobbos és balos zárváltozat

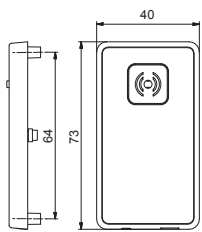




Olvasók

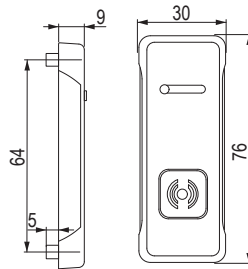
L033-A01

- az ajtó külső és belső oldalára is szerelhető
- nem rendelkezik IP védettséggel



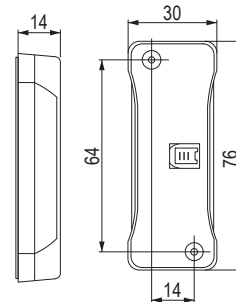
L033-A02

- csak kívülről szerelhető az ajtóra
- nem rendelkezik IP védettséggel



L033-A03

- csak kívülről szerelhető az ajtóra
- IP65 védettségi fokozat



Zár- és leolvasó készletek

kód	a zár típusa	olvasó típusa	csomag tartalma	olvasó felszerelése
350420	M400	L033-A01	zár, leolvasó, elem, ellendarab, szerelvények	az ajtó külső és belső oldalára
350423		L033-A02	zár, leolvasó, alátét a leolvasó alá, elem, ellendarab, szerelvények	csak a külső felére
350426	M410	L033-A01	zár, leolvasó, elem, ellendarab, szerelvények	az ajtó külső és belső oldalára
350429		L033-A02		
350432	M610 jobbos	L033-A03	zár, olvasó, alátét az olvasóhoz, elemek, ellendarab, szerelvények	csak a külső felére
350435	M610 balos	L033-A03		

- 1 dbt-től rendelhető
- fontos lemezajítókhoz kizárólag olyan modellek használata, melyek alátéttel rendelkeznek az olvasó alatt (L033-A02 vagy L033-A03)
- az alátét az olvasóval kombinálva fogantyúként szolgál
- a szettnek nem része a chipes kártyák (lásd a tartozékokat)

TARTOZÉKOK

Chip kártyák

350800	felhasználói kártya
<ul style="list-style-type: none"> • végfelhasználói kártya • használható a meglévő MIFARE rendszerekhez (külön kell tesztelni a működést) • kártyák száma a felhasználók száma szerint 	
394761	chip fekete óra formájában
394762	chip kék óra formájában
403534	chip piros óra formájában

350801	kártya készlet: Mester, frissítő és szerviz
--------	---

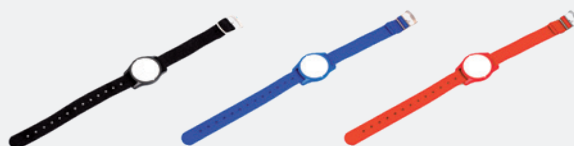
- ez a készlet szükséges a felhasználói kártyák programozásához
- egy készlet elegendő egy zárcsoporthoz
- A szett tartalma:
 - **Master** - programozó kártya
 - **Frissítő** - a szoftver frissítéséhez
 - **Szerviz** kártya - kártya, amely alapján el lehet készíteni a Mester kártya másolatát

350802	telepítő kártya
--------	-----------------

- ez a kártya nem szükséges, opcionális tartozék
- a zár működésének tesztelésére szolgál alapértelmezett beállításban, ami azt jelenti, hogy a bútorgyártók számára szükségesek
- a kártya nem használható egy, Master kártyával már beprogramozott zárhoz
- egy kártya elég egy zárcsoporthoz

350803	kártyakészlet
--------	---------------

- ez a készlet nem szükséges, opcionális tartozék
- egy készlet elegendő egy zárcsoporthoz
- ez a készlet a következő kártyákat tartalmazza:
 - **Mode** - a kártya átváltja a zárat a FIX és a FREE üzemmód között
 - **Sound** - ezzel a kártyával ki lehet kapcsolni a zár hangját (a kinyitáskor és a becsukáskor történő pittyenést), a gyenge elemre figyelmeztető hangjelzés ennek ellenére működni fog
 - **Reset** - a kártya visszaállítja a gyári beállításokat



az óra formájú chipek kompatibilisek az LMS rendszerrel, o. 3.57



N LMS – Lehmann Management System

Könnyen kezelheti a hozzáférési jogokat és egérgattintással irányíthatja a lezárásokat.

Az LMS rendszer lehetővé teszi a zár állapotának azonnali áttekintését lista formájában is.

A Lehmann Management Software LMS egy Windows® rendszerre szabott megoldás, amely a hozzáférési jogok kezelését és a Lehmann MIFARE®RFID rendszer konfigurálását egyszerűsíti le. Az LMS hatékony módja a biztonság megteremtésének és kezelésének!

Előnyei:

- a hozzáférési jogok egyszerű és gyors hozzáférhetősége és kezelése
- a hozzáférési jogok megjelenítése mátrix vagy lista formájában
- a többszintű csoportfunkciók lehetővé teszik a transzponderek és záruk hozzáférési jogainak gyors és hatékony kezelését
- moduláris szoftverfelépítés
- "Súgó" funkció az LMS felhasználók számára
- a szoftvert különálló alkalmazásokhoz és teljes vállalati hálózati megoldásokhoz tervezték
- többszintű hitelesítés a rendszergazdák számára
- beépített "automatikus feloldás" és "automatikus zárolás" funkciók
- hatékony válasz a transzponderek elvesztésére gyorscsereélő és ideiglenes hozzáférési funkciókkal
- Az LMS szoftver teljes mértékben kompatibilis az összes Lehmann MIFARE® RFID rendszerrel

Rendszerkövetelmények: 64 bites Windows (Win7 / Win8 / Win10), 4 GB RAM. A szoftver és az RFID rendszerek közötti adattovábbításhoz Android-rendszerrel és NFC funkcióval rendelkező okostelefonra van szükség, amelyre az Adattávitel telepítésre kerül. Asztali USB-olvasó is szükséges.



Lock	Site 1	Site 2	Site 3	Site 4	Site 5	Site 6	Site 7	Site 8	Site 9	Site 10	Site 11	Site 12	Site 13	Site 14	Site 15	Site 16	Site 17	Site 18	Site 19	Site 20
Lock 1	✓	✓	✓	✓	✓	✓	✓	✓	✓	✓	✓	✓	✓	✓	✓	✓	✓	✓	✓	✓
Lock 2	✓	✓	✓	✓	✓	✓	✓	✓	✓	✓	✓	✓	✓	✓	✓	✓	✓	✓	✓	✓
Lock 3	✓	✓	✓	✓	✓	✓	✓	✓	✓	✓	✓	✓	✓	✓	✓	✓	✓	✓	✓	✓
Lock 4	✓	✓	✓	✓	✓	✓	✓	✓	✓	✓	✓	✓	✓	✓	✓	✓	✓	✓	✓	✓
Lock 5	✓	✓	✓	✓	✓	✓	✓	✓	✓	✓	✓	✓	✓	✓	✓	✓	✓	✓	✓	✓
Lock 6	✓	✓	✓	✓	✓	✓	✓	✓	✓	✓	✓	✓	✓	✓	✓	✓	✓	✓	✓	✓
Lock 7	✓	✓	✓	✓	✓	✓	✓	✓	✓	✓	✓	✓	✓	✓	✓	✓	✓	✓	✓	✓
Lock 8	✓	✓	✓	✓	✓	✓	✓	✓	✓	✓	✓	✓	✓	✓	✓	✓	✓	✓	✓	✓
Lock 9	✓	✓	✓	✓	✓	✓	✓	✓	✓	✓	✓	✓	✓	✓	✓	✓	✓	✓	✓	✓
Lock 10	✓	✓	✓	✓	✓	✓	✓	✓	✓	✓	✓	✓	✓	✓	✓	✓	✓	✓	✓	✓
Lock 11	✓	✓	✓	✓	✓	✓	✓	✓	✓	✓	✓	✓	✓	✓	✓	✓	✓	✓	✓	✓
Lock 12	✓	✓	✓	✓	✓	✓	✓	✓	✓	✓	✓	✓	✓	✓	✓	✓	✓	✓	✓	✓
Lock 13	✓	✓	✓	✓	✓	✓	✓	✓	✓	✓	✓	✓	✓	✓	✓	✓	✓	✓	✓	✓
Lock 14	✓	✓	✓	✓	✓	✓	✓	✓	✓	✓	✓	✓	✓	✓	✓	✓	✓	✓	✓	✓
Lock 15	✓	✓	✓	✓	✓	✓	✓	✓	✓	✓	✓	✓	✓	✓	✓	✓	✓	✓	✓	✓
Lock 16	✓	✓	✓	✓	✓	✓	✓	✓	✓	✓	✓	✓	✓	✓	✓	✓	✓	✓	✓	✓
Lock 17	✓	✓	✓	✓	✓	✓	✓	✓	✓	✓	✓	✓	✓	✓	✓	✓	✓	✓	✓	✓
Lock 18	✓	✓	✓	✓	✓	✓	✓	✓	✓	✓	✓	✓	✓	✓	✓	✓	✓	✓	✓	✓
Lock 19	✓	✓	✓	✓	✓	✓	✓	✓	✓	✓	✓	✓	✓	✓	✓	✓	✓	✓	✓	✓
Lock 20	✓	✓	✓	✓	✓	✓	✓	✓	✓	✓	✓	✓	✓	✓	✓	✓	✓	✓	✓	✓

LEHMANN®

Edit Transponder

Common Settings | Assigned Locks | Advanced Options

UID: * 04464902465680

Transponder Type: MIFARE_DESFIRE

Name: * Emma Baker

Group: Sales International

Valid From: Unlimited

Valid Until: Unlimited

Personal No: 1784

Department: Sales International

Location: Minden

Building: Site 2

Floor: 4

Room: 4.1

Comment:

Image:

LEHMANN®

Edit Lock

Common Settings | Assigned Transponders | Advanced Options

Name: * Locker 22.3

UID: 78320C38883A1E83185E8993

Group: Floor 22

Location: Minden

Building: Site 3

Floor: 22

Room: 22.3

Operating Mode: Assigned Use Shared Use

Automatic Closing: Off Duration Point in time

Automatic Opening: Off Duration Point in time

Acoustic Signal: On Off

Logging Mode: On Off

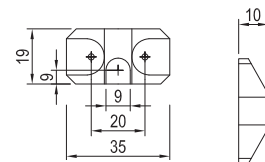
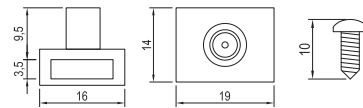
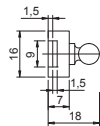
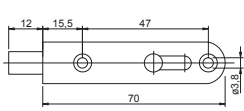
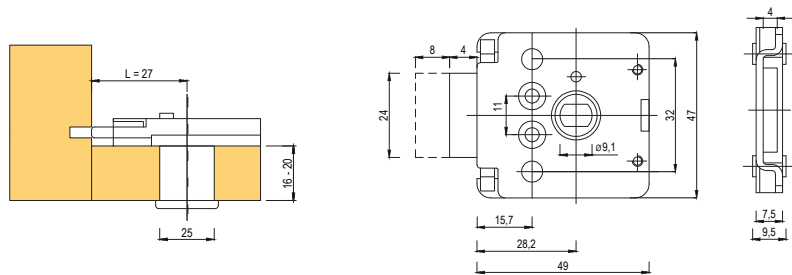
Timezone: Europe/Berlin



FAB 462 Zár

kód	leírás
88289	nikkel
11245	bronz

- jobbos/balos kivitel
- különböző kulcskombinációk



Tolózár bútorhoz

kód	leírás
L00064	nikkel tolózár



Ellendarab görgős fiókok központi zárához, oldallappal (pl. Metabox)

kód	leírás
13408	a zárashoz és az egynél több fiók megnyitásának blokkolásához, műanyag

- használat: szerelés a fiók aljába

Hozzáadható csap

kód	leírás
91214	9 mm



Ellendarab görgős fiókok központi zárához, oldallappal (pl. Metabox)

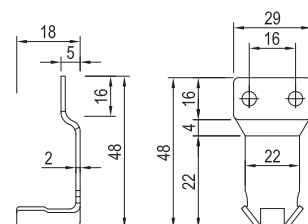
kód	leírás
11299	csak zárashoz, lakkozott fém

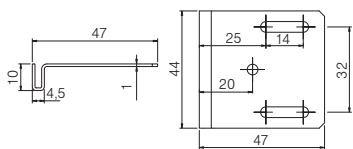
- használat: szerelés a fiók aljába

Ellendarab fából készült fiók központi zárához

kód	leírás
11248	műanyag

- használat: szerelés a fiók oldalára
- a központi zár csapja az alsó vágatba illeszkedik
- elsősorban fa fiókokhoz

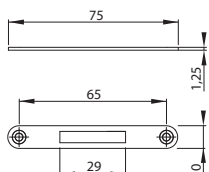




Szögütköző 44 mm

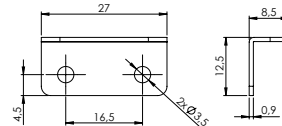
kód	leírás
L00008	nikkel

- a csomag tartalmaz különálló csapot és csavart (nincs összeszerelve)



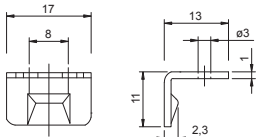
Ellendarab bemarásra

kód	leírás
Z23468	nikkel, hossz 75 mm



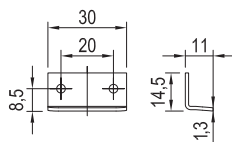
Szögütköző 27 mm

kód	leírás
134636	nikkel



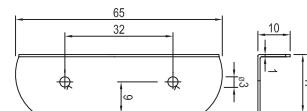
Ellendarab

kód	leírás
L00065	ellenlemez tolózárhoz



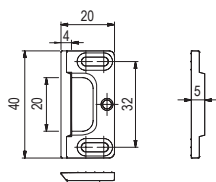
Szögütköző 30 mm

kód	leírás
L00007	nikkel, ellendarab csavarozáshoz



Szögütköző 65 mm

kód	leírás
11230	nikkel



Az 584-es zár ellendarabja

kód	leírás
L00091	ellendarab zárhoz

STRONG ZÁRAK

Bármikor
megváltoztathatod

